

# อาคาร

รูปแบบตึกแถวเก่า 6B



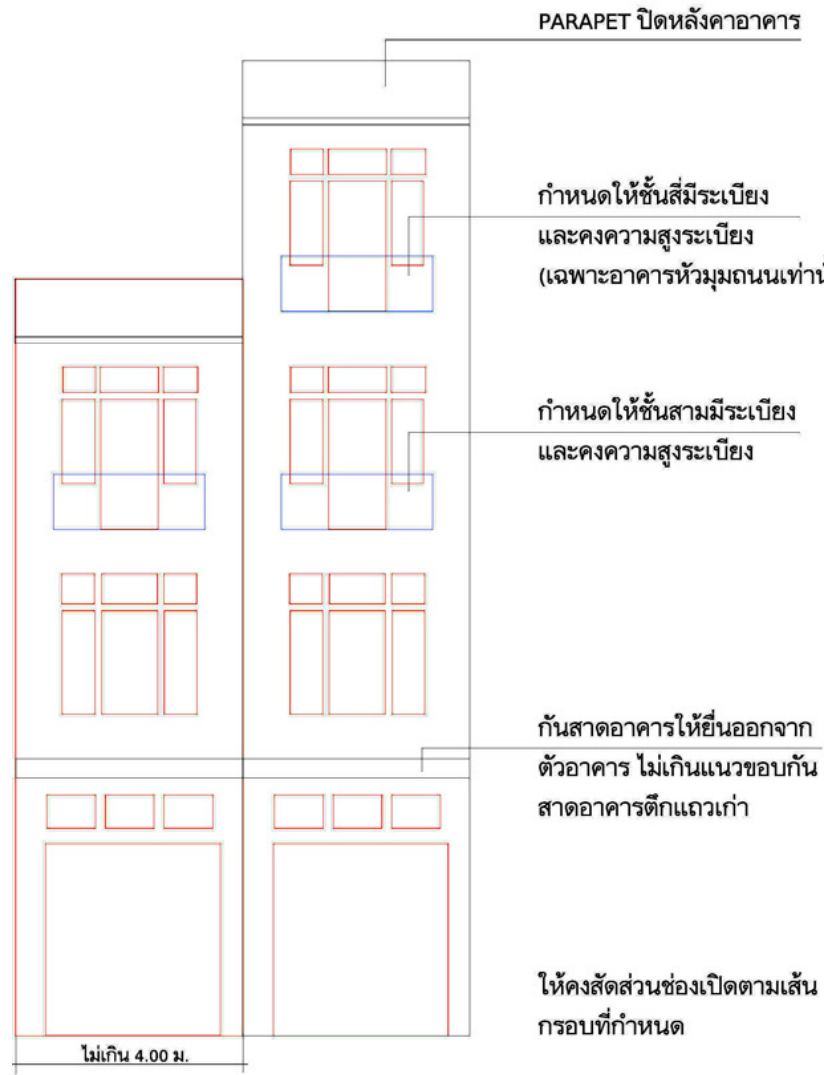
รูปตัดอาคารตึกแถวเก่า

รูปด้านหน้าอาคารตึกแถวเก่า

แนวทางการออกแบบ : หน้า 3

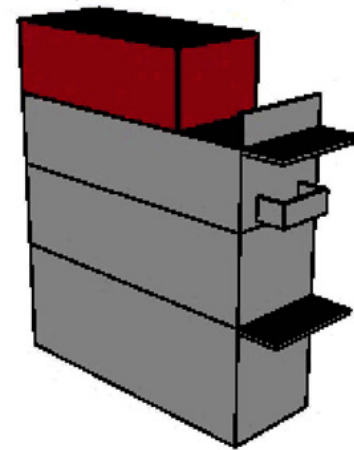
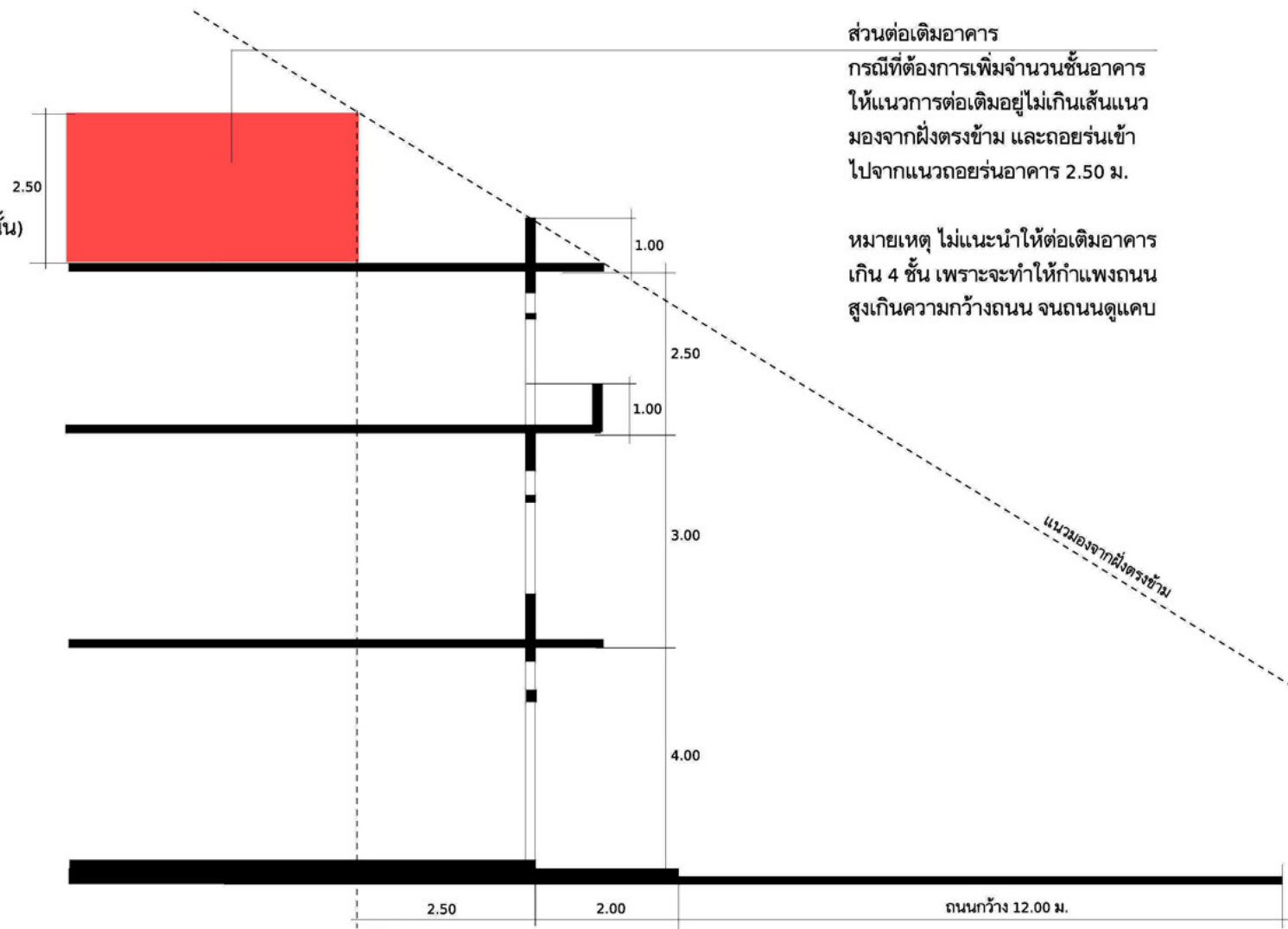
# อาคาร

องค์ประกอบอาคารที่ต้องการอนุรักษ์



รูปด้านหน้าอาคารก่อสร้างใหม่

แนวทางการต่อเติม/ปรับปรุงอาคารตึกแถวเก่า หรือก่อสร้างอาคารใหม่



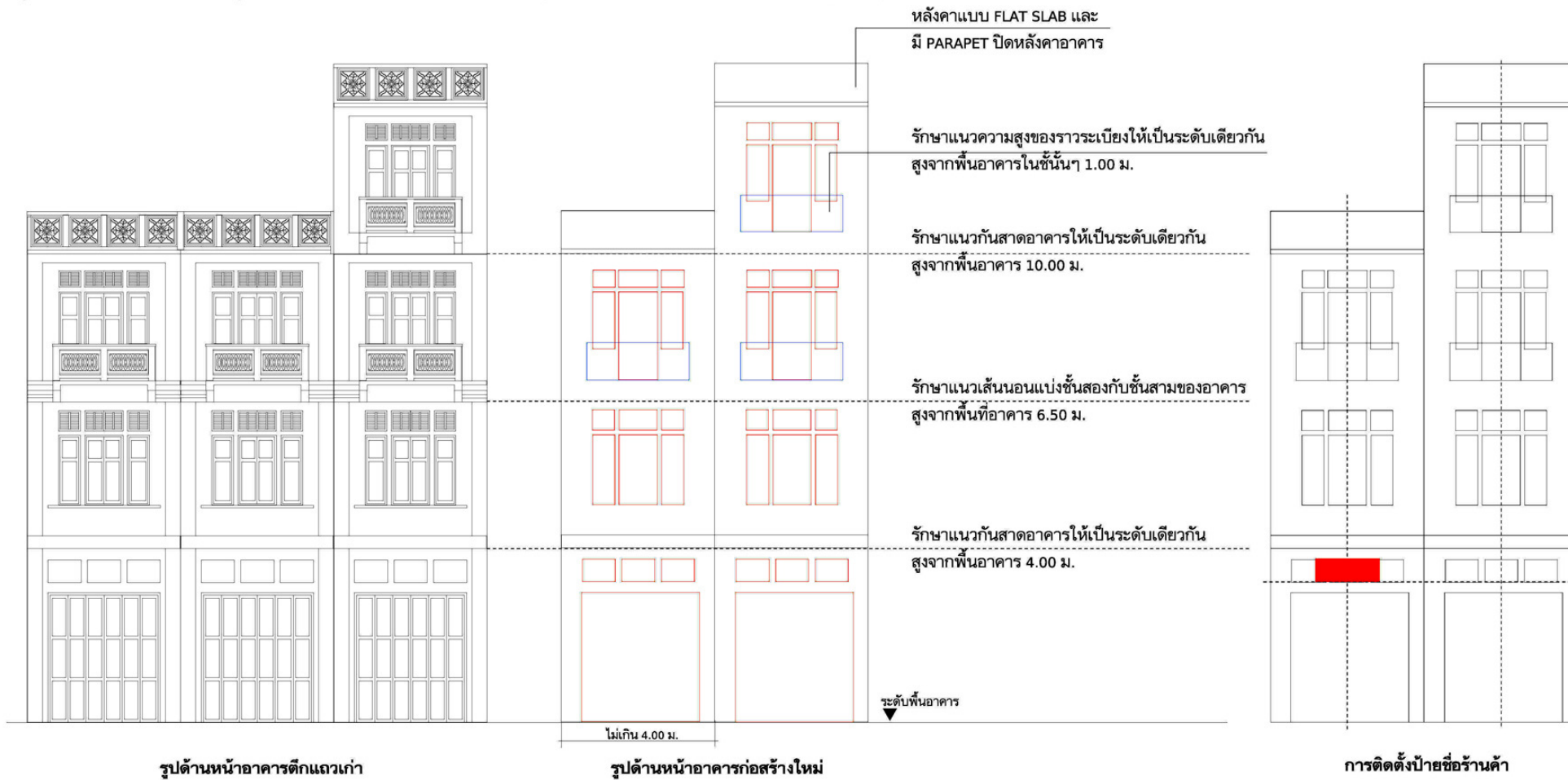
หมายเหตุ อาคารที่ก่อสร้างใหม่ให้ละเว้นการร่นระยะด้านหน้าอาคาร

3 ชั้น : เกินขอบเขตของแนวหน้า

# รูปด้านหน้าของอาคาร

รูปแบบตึกแถวเก่า 6B

องค์ประกอบอาคารที่ต้องการอนุรักษ์



## ประตู-หน้าต่าง

เสนอให้เปิดช่องของประตู-หน้าต่างและช่องลมต้านบน ตามเส้นขอบทั้งแนวนอนและแนวตั้ง (เส้นสีแดง) และให้คงสัดส่วนช่องเปิดตามเส้นกรอบที่กำหนด หรืออาจไม่ทำประตูบริเวณชั้นสามของอาคาร ก็สามารถทำเป็นหน้าต่างแทนได้ แต่ให้คงเส้นกรอบในแนวขอบหน้าต่างด้านบนจนถึงแนวความสูงระเบียง

## ผ้าใบกันแดด

รูปแบบควรเป็นแบบที่ม้วน หรือพับเก็บได้ วัสดุเป็นผ้าใบ ไม่แนะนำให้ใช้วัสดุเป็นอลูมิเนียม สีควรเป็นสีโทนแดงผสมขาว

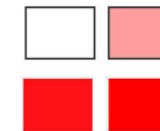
## ป้ายชื่อร้านค้า

ขนาด: ขนาดพื้นที่ป้ายขนาดใหญ่สุด 0.50 ตารางเมตร ความยาวไม่เกินขอบบนช่องลมประตู  
ตำแหน่งการติดตั้ง: ติดตั้งเหนือแนวขอบล่างช่องลมประตูขึ้นไป และอยู่ในแนวกึ่งกลางของอาคาร

## สีอาคาร

สีพื้นอาคาร: สีโทนขาว หรือแดงผสมขาว และไม่ควรรใช้สีมันวาว

สีกรอบประตู-หน้าต่าง: สีโทนแดง



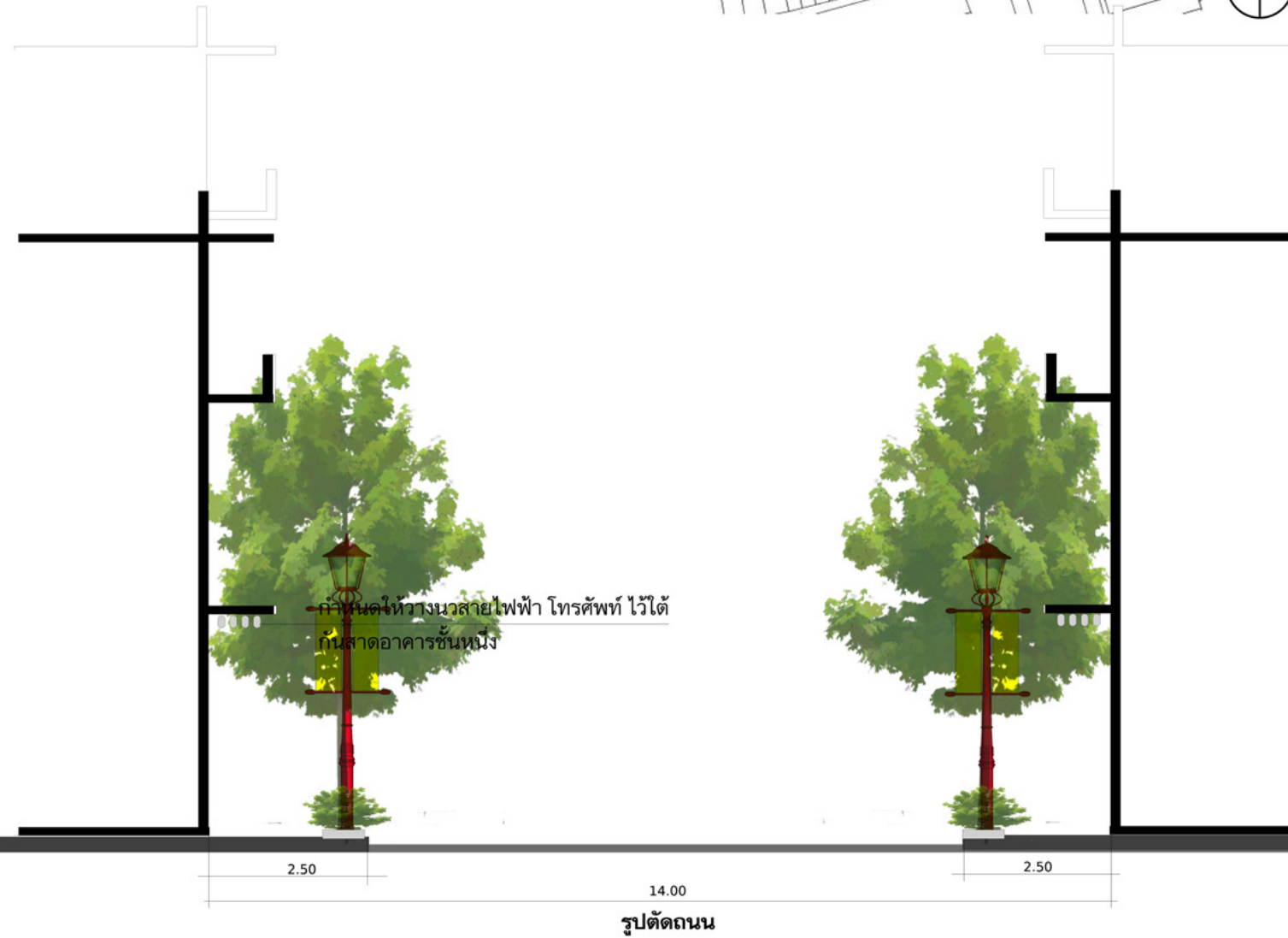
# ภูมิทัศน์เมือง

บริเวณพื้นที่ 3 มีอาคารเก่าที่มีความงามทางสถาปัตยกรรม อยู่สูง และถนนยังเป็นทางมุ่งเข้าสู่ยวราช ภูมิทัศน์ของถนน จึงควรแสดงความงามของสถาปัตยกรรม ให้เห็นเด่นชัด ไม่ควรมสิ่งกีดขวางด้านหน้าอาคาร เช่น ป้ายโฆษณา ต้นไม้สูง สายไฟฟ้า เป็นต้น

ด้านการใช้สีในภูมิทัศน์เมือง พื้นที่3 จะเน้นสีโทนแดง เพื่อให้สื่อถึงธาตุประจำทิศใต้ และสื่อถึงมหามงคล ความหมายของภาพรวมของพื้นที่โครงการ



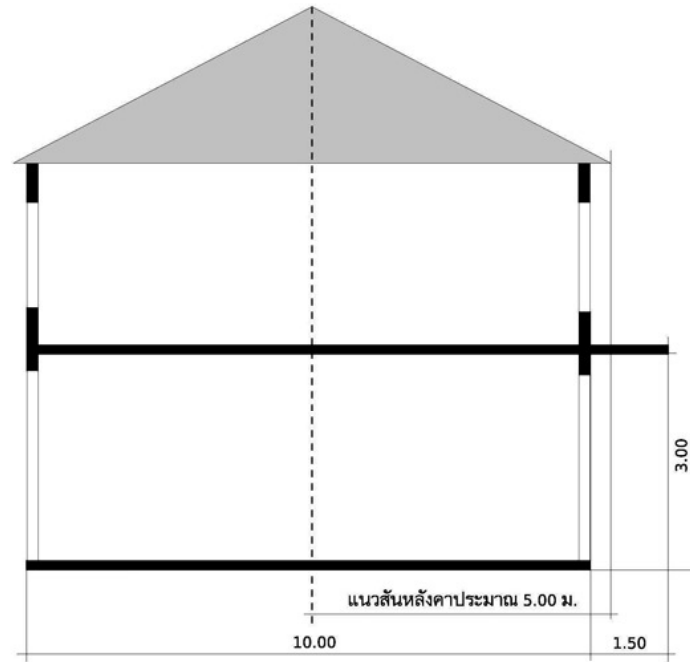
แนวไม้พุ่มเตี้ย  
สูงจากพื้นถนน 0.45 ม.



แนวทางการออกแบบ : พื้นที่ 3

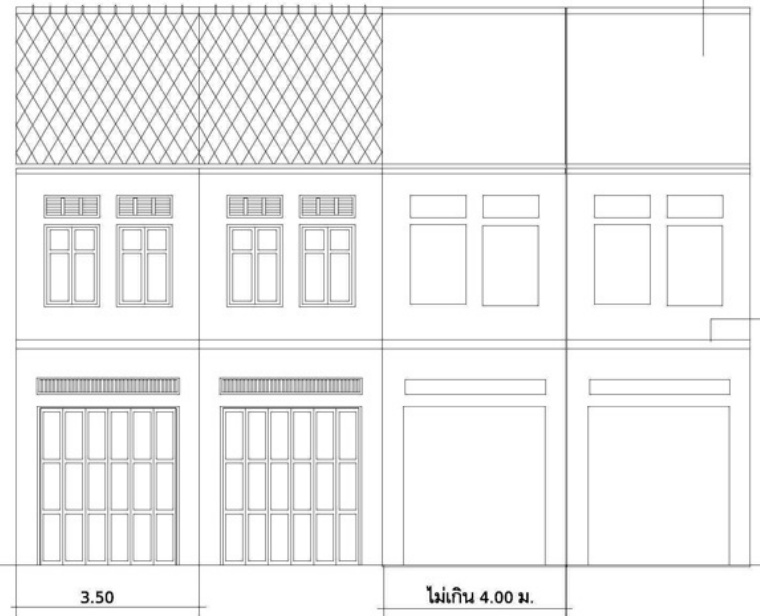
# อาคาร

รูปแบบตึกแถวเก่า 5A



รูปตัดอาคารตึกแถวเก่า

องค์ประกอบอาคารที่ต้องการอนุรักษ์



รูปด้านหน้าอาคารตึกแถวเก่า

รูปด้านหน้าอาคารก่อสร้างใหม่

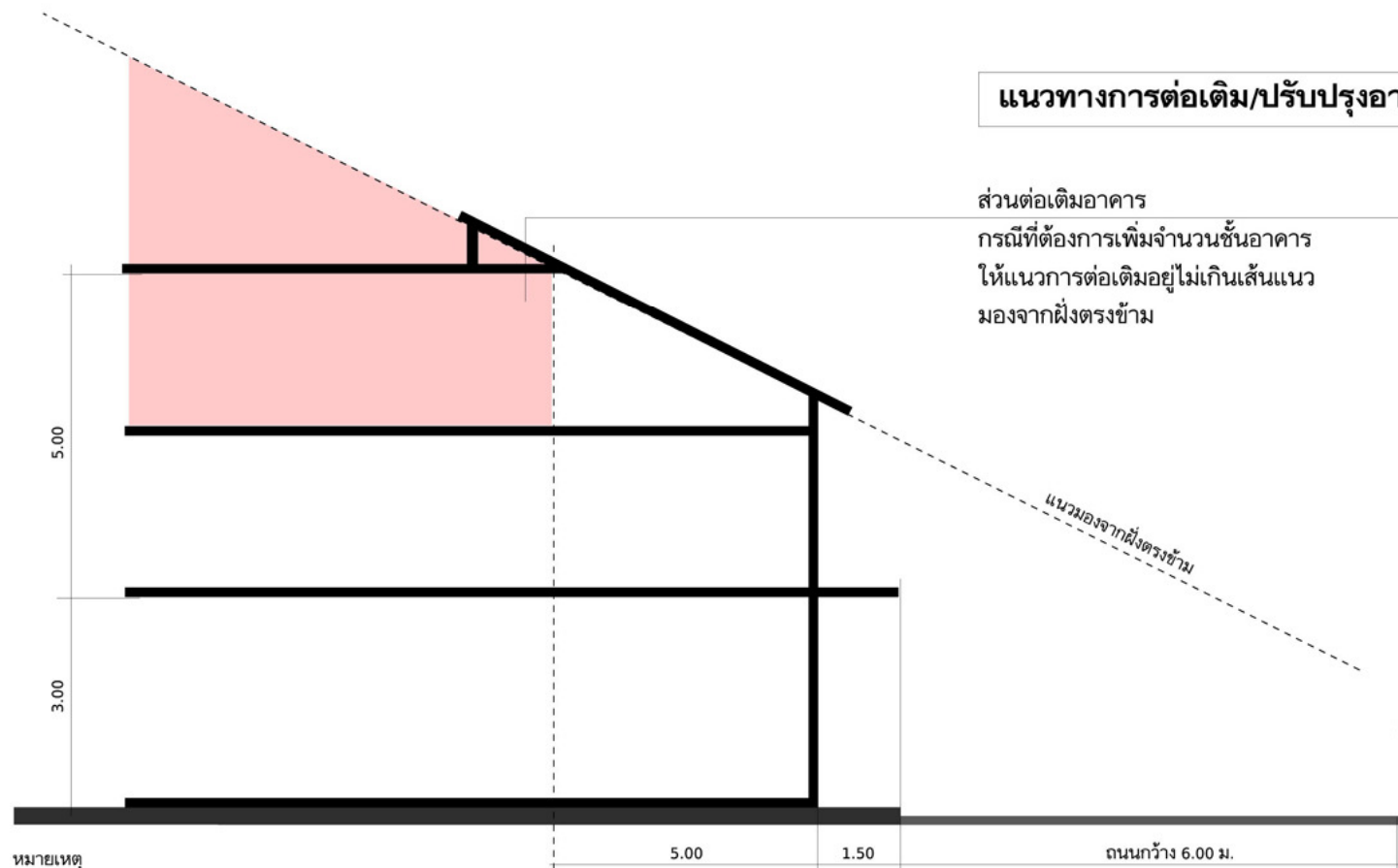
หลังคามุงกระเบื้อง สีซีเมนต์  
ห้ามหลังคาลอนคู่หรือลอนเดี่ยว  
และต้องเป็นวัสดุเดียวกันตลอด  
ผืนหลังคา

กันสาดอาคารให้ยื่นออกจาก  
ตัวอาคาร ไม่เกินแนวขอบกัน  
สาดอาคารตึกแถวเก่า

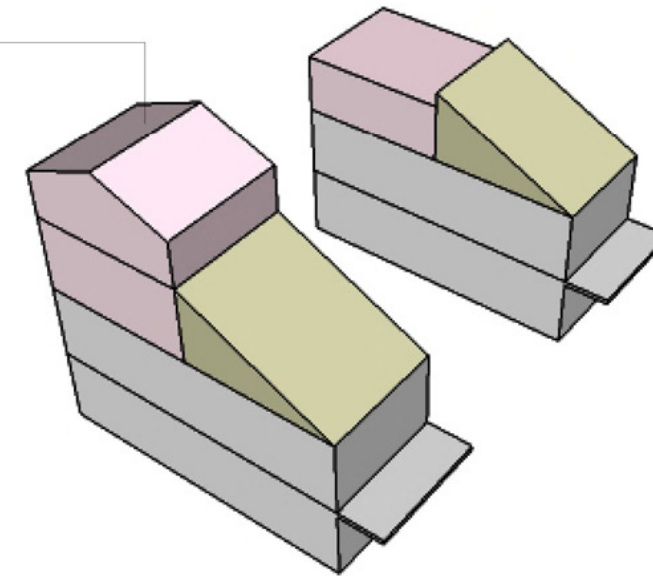
ให้คงสัดส่วนช่องเปิดตามเส้น  
กรอบที่กำหนด

แนวทางการต่อเติม/ปรับปรุงอาคารตึกแถวเก่า หรือก่อสร้างอาคารใหม่

ส่วนต่อเติมอาคาร  
กรณีที่ต้องการเพิ่มจำนวนชั้นอาคาร  
ให้แนวการต่อเติมอยู่ไม่เกินเส้นแนว  
มองจากฝั่งตรงข้าม



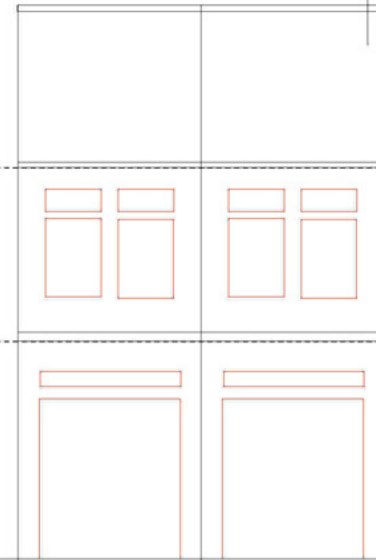
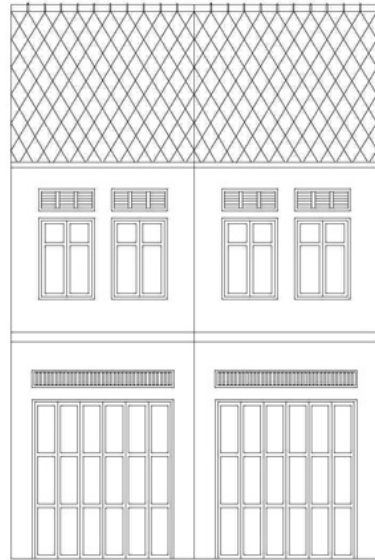
หมายเหตุ  
อาคารที่ก่อสร้างใหม่ให้ละเว้นการรณะระดับด้านหน้าอาคาร



# รูปด้านหน้าของอาคาร

รูปแบบตึกแถวเก่า 5A

องค์ประกอบอาคารที่ต้องการอนุรักษ์



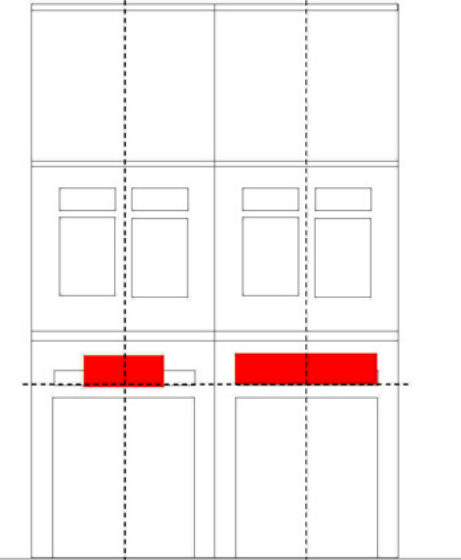
หลังคามุงกระเบื้อง สีซีเมนต์  
ห้ามหลังคาลอนคู่หรือลอนเดี่ยว  
และต้องเป็นวัสดุเดียวกันตลอด  
ผืนหลังคา

รักษาแนวขอบล่างของหลังคาให้เป็นระดับเดียวกัน  
สูงจากพื้นอาคาร 5.50 ม.

รักษาแนวกันสาดอาคารให้เป็นระดับเดียวกัน  
สูงจากพื้นอาคาร 3.00 ม.

ระดับพื้นอาคาร

ไม่เกิน 4.00 ม.



รูปด้านหน้าอาคารตึกแถวเก่า

รูปด้านหน้าอาคารก่อสร้างใหม่

การติดตั้งป้ายชื่อร้านค้า

## ประตู-หน้าต่าง

เสนอให้เปิดช่องของประตู-หน้าต่างและช่องลมด้านบน ตามเส้นขอบทั้งแนวนอนและแนวตั้ง (เส้นสีแดง) และให้คงสัดส่วนช่องเปิดตามเส้นกรอบที่กำหนด

## ผ้าใบกันแดด

รูปแบบควรเป็นแบบที่มีวน หรือพับเก็บได้ วัสดุเป็นผ้าใบ ไม่แนะนำให้ใช้วัสดุเป็นอลูมิเนียม

## ป้ายชื่อร้านค้า

ขนาด: ขนาดพื้นที่ป้ายขนาดใหญ่สุด 1.50 ตารางเมตร ความยาวไม่เกินช่องลมประตู  
ตำแหน่งการติดตั้ง: ติดตั้งไม่ให้เห็นจากแนวขอบล่างของช่องลมประตูลงมา และอยู่ในแนว  
กึ่งกลางของอาคาร

## สีอาคาร

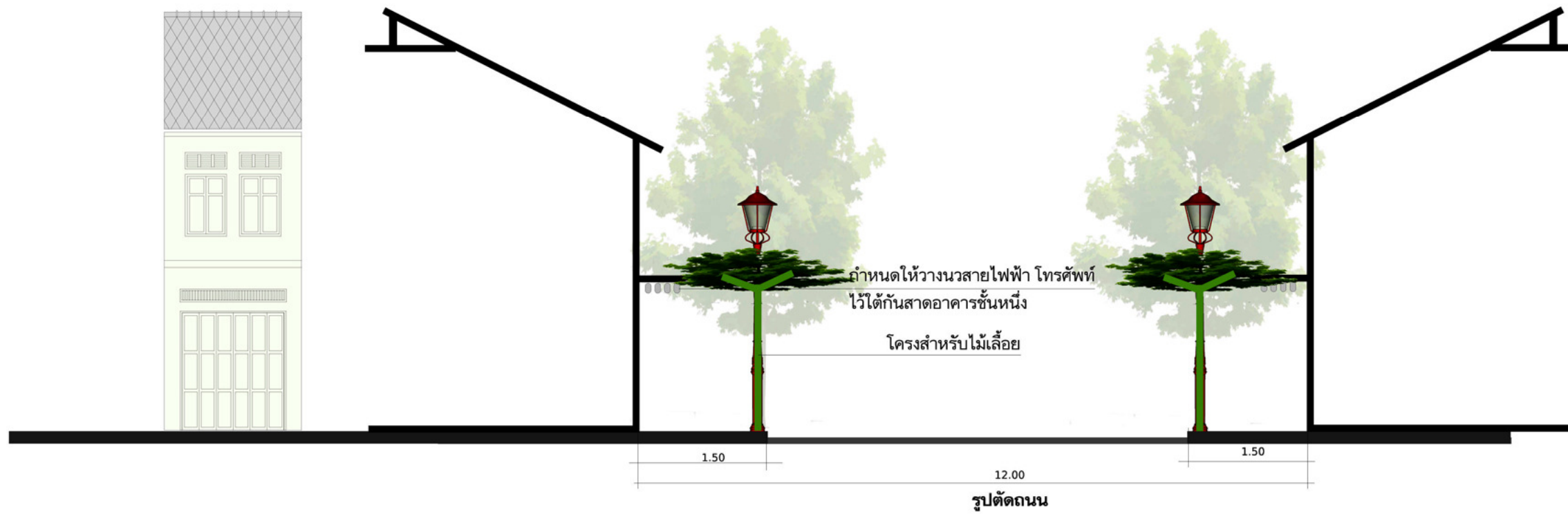
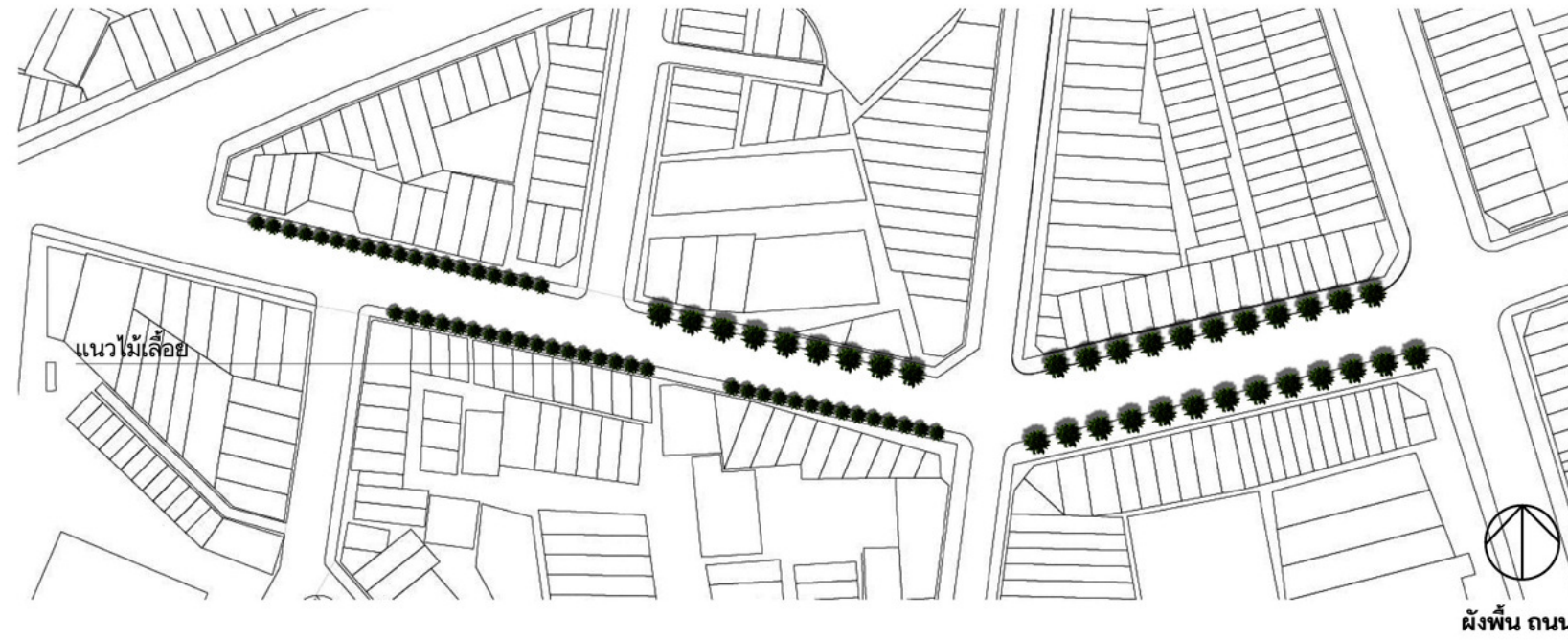
สีพื้นอาคาร: สีโทนขาว หรือขาวผสมเหลือง และไม่ควรรใช้สีมันวาว



สีกรอบประตู-หน้าต่าง -

# ภูมิทัศน์เมือง

บริเวณพื้นที่ 4 มีอาคารเก่าที่มีความงามทางสถาปัตยกรรม อยู่สูง ภูมิทัศน์ของถนนจึงควรแสดงความงามของสถาปัตยกรรม ให้เห็นเด่นชัด ไม่ควรมีสิ่งกีดขวางด้านหน้าอาคาร เช่น ป้ายโฆษณา ต้นไม้สูง สายไฟฟ้า เป็นต้น



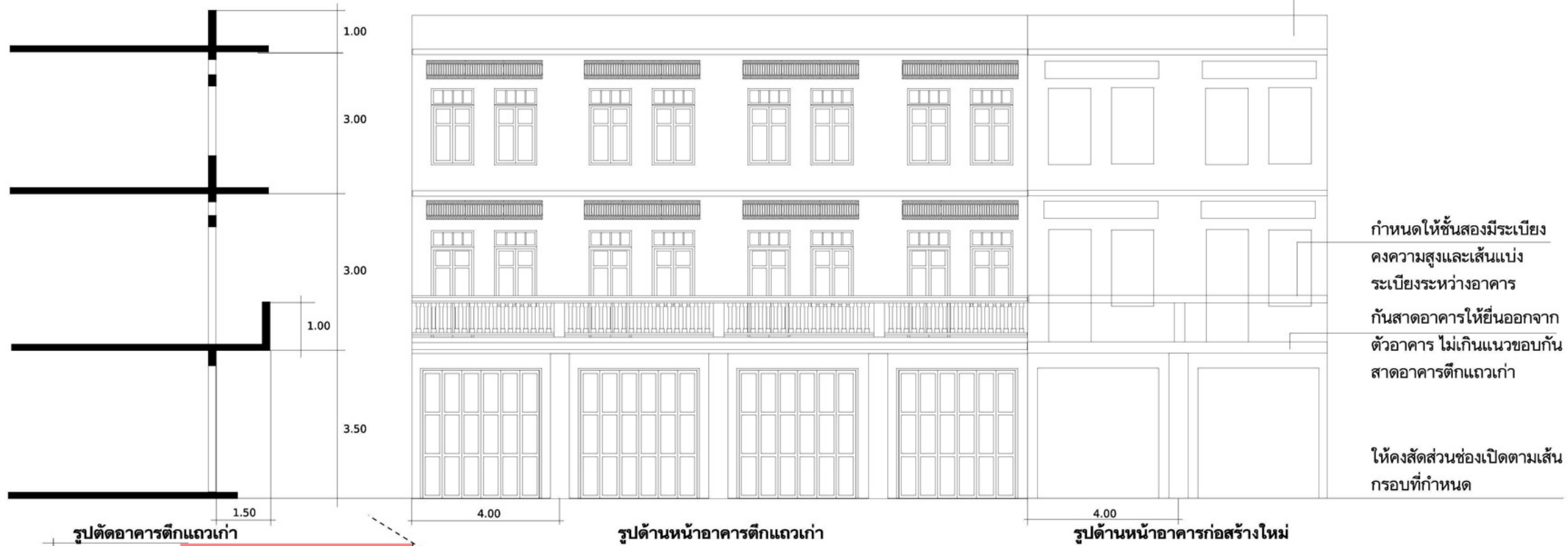
แนวทางการออกแบบ : พื้นที่ 4

# อาคาร

รูปแบบตึกแถวเก่า 6A

องค์ประกอบอาคารที่ต้องการอนุรักษ์

PARAPET ปิดหลังคาอาคาร



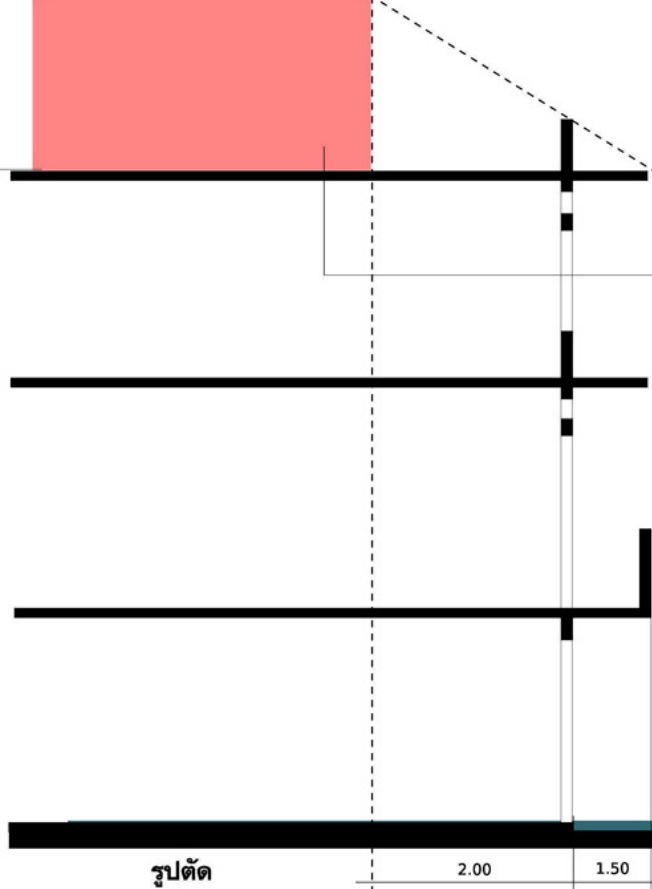
รูปตัดอาคารตึกแถวเก่า

รูปด้านหน้าอาคารตึกแถวเก่า

รูปด้านหน้าอาคารก่อสร้างใหม่

2.50

รูปตัด



รูปตัด

2.00

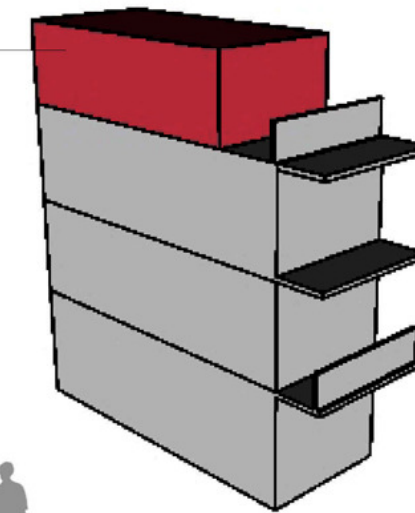
1.50

ถนนกว้าง 12.00 ม.

แนวทางการต่อเติม/ปรับปรุงอาคารตึกแถวเก่า หรือก่อสร้างอาคารใหม่

ส่วนต่อเติมอาคาร  
กรณีที่ต้องการเพิ่มจำนวนชั้นอาคาร  
ให้แนวการต่อเติมอยู่ไม่เกินเส้นแนว  
มองจากฝั่งตรงข้าม และถอยร่นเข้า  
ไปจากแนวถอยร่นอาคาร 2.00 ม.

แนวมองจากฝั่งตรงข้าม



หมายเหตุ  
อาคารที่ก่อสร้างใหม่ให้ละเว้นการร่นระยะด้านหน้าอาคาร

5  
พื้นที่ : ประเภทของอาคาร

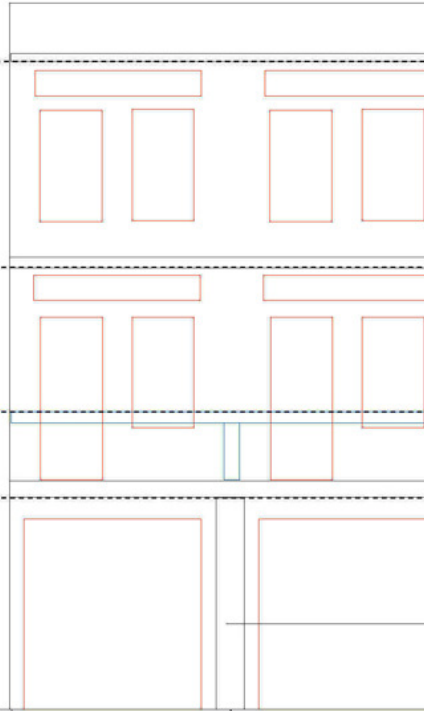
# รูปด้านหน้าของอาคาร

รูปแบบตึกแถวเก่า 6A



รูปด้านหน้าอาคารตึกแถวเก่า

องค์ประกอบอาคารที่ต้องการอนุรักษ์



4.00

รูปด้านหน้าอาคารก่อสร้างใหม่

หลังคาแบบ FLAT SLAB และ  
มี PARAPET ปิดหลังคาอาคาร

รักษาแนวกันสาดอาคารให้เป็นระดับเดียวกัน  
สูงจากพื้นอาคาร 9.50 ม.

รักษาแนวกันสาดอาคารให้เป็นระดับเดียวกัน  
สูงจากพื้นอาคาร 6.50 ม.

รักษาแนวความสูงของราวระเบียงให้เป็นระดับเดียวกัน  
สูงจากพื้นอาคารชั้นสอง 1.00 ม.

รักษาแนวกันสาดอาคารให้เป็นระดับเดียวกัน  
สูงจากพื้นอาคาร 3.50 ม.

ชั้นล่างของอาคารต้องมีแนวเสาระหว่าง  
อาคาร และเว้นระยะห่างตามรูป

ระดับพื้นอาคาร

## ประตู-หน้าต่าง

เสนอให้เปิดช่องของประตู-หน้าต่างและช่องลมด้านบน ตามเส้นขอบทั้งแนวนอนและแนวตั้ง (เส้นสีแดง) และให้คงสัดส่วนช่องเปิดตามเส้นกรอบที่กำหนด หรืออาจไม่ทำประตูบริเวณชั้นสองของอาคาร ก็สามารถทำเป็นหน้าต่างแทนได้ โดยให้คงสัดส่วนและระดับหน้าต่างตามเส้นกรอบที่กำหนดในแบบชั้นสามของอาคาร

## ผ้าใบกันแดด

รูปแบบควรเป็นแบบที่มีวน หรือพับเก็บได้ วัสดุเป็นผ้าใบ ไม่แนะนำให้ใช้วัสดุเป็นอลูมิเนียม สีควรเป็นสีโทนเหลืองผสมขาว

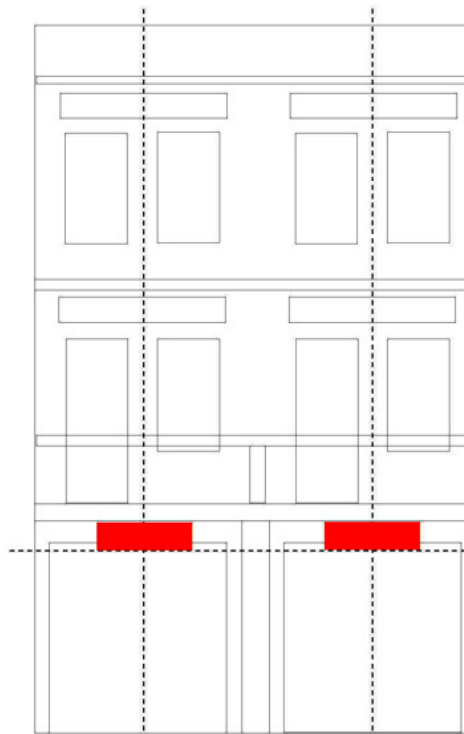
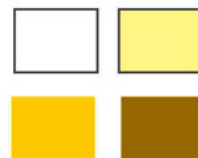
## ป้ายชื่อร้านค้า

ขนาดพื้นที่ป้ายขนาดใหญ่สุด 0.50 ตารางเมตร ความยาวไม่เกินขอบบนประตู ติดตั้งได้กันสาดชั้นล่าง แต่ไม่ให้เกินจากแนวขอบบนประตูลงมา (ให้ประตูสามารถเปิด-ปิดได้) และอยู่ในแนวกึ่งกลางของอาคาร

## สีอาคาร

สีพื้นอาคาร สีโทนขาว หรือขาวผสมเหลือง และไม่ควรรใช้สีมันวาว

สีกรอบประตู-หน้าต่าง สีโทนเหลือง

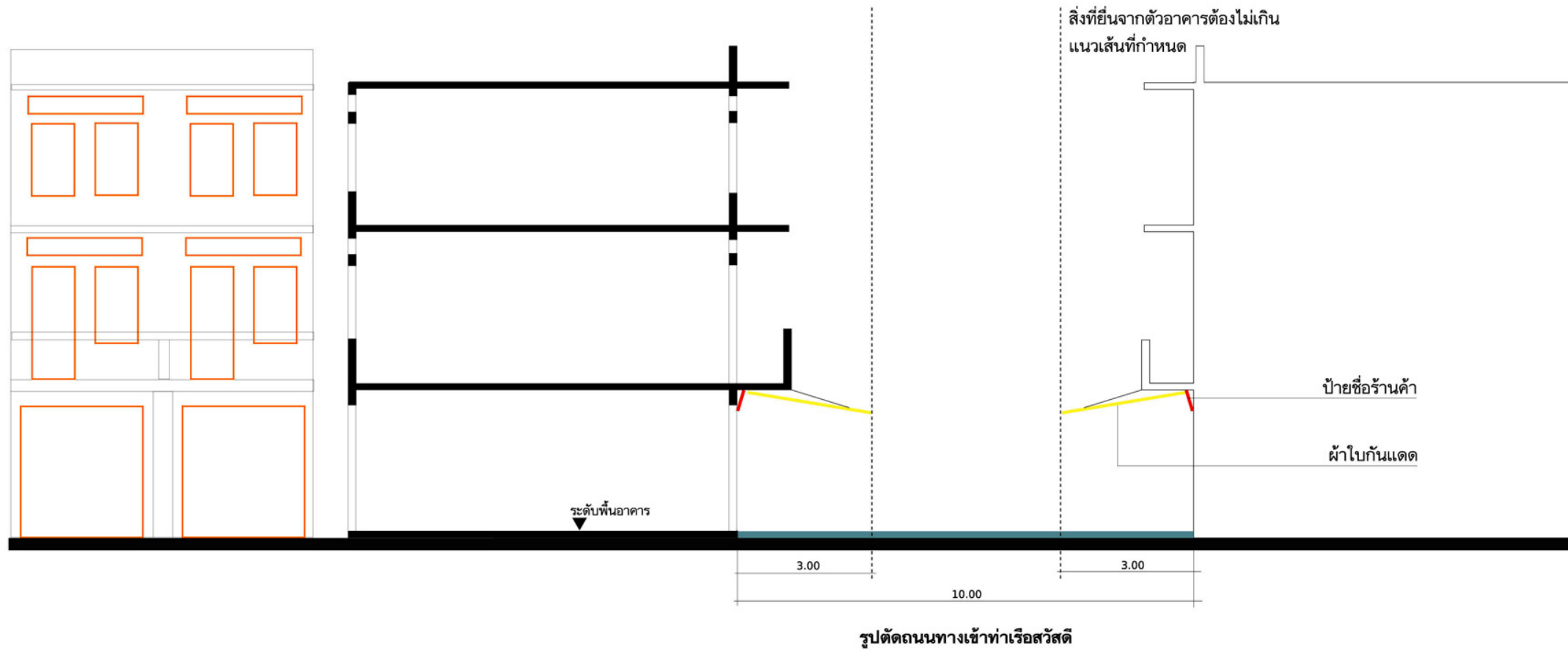
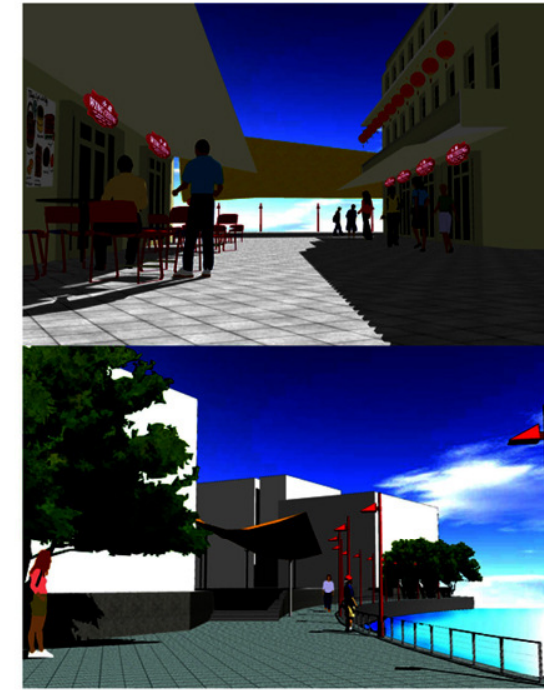
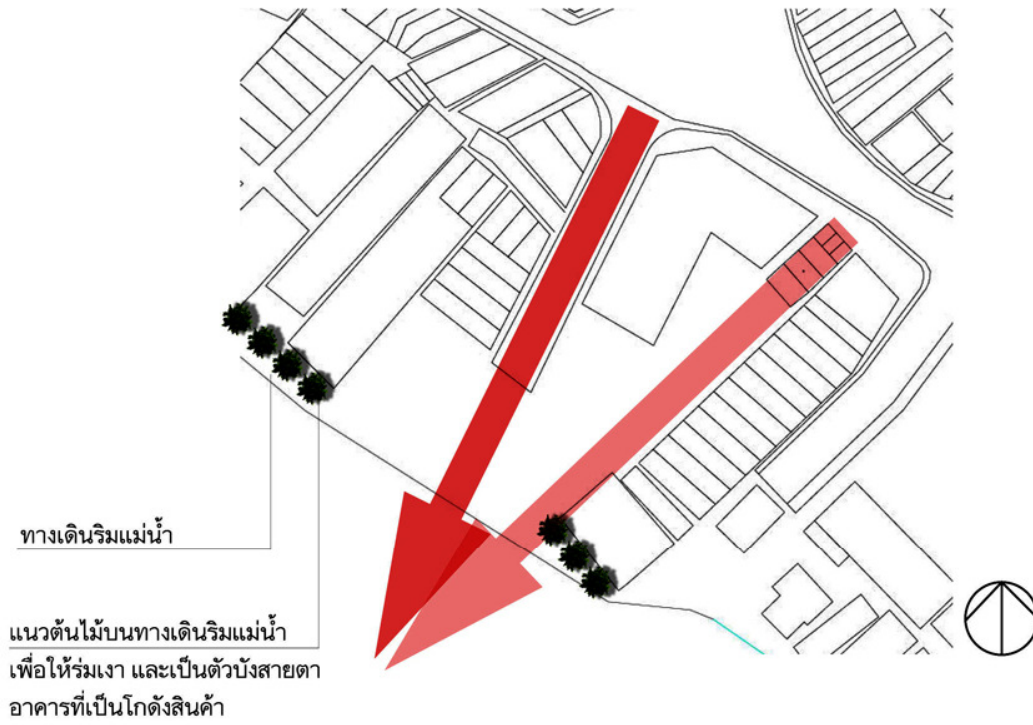


การติดตั้งป้ายชื่อร้านค้า

# กฎหมายเมือง

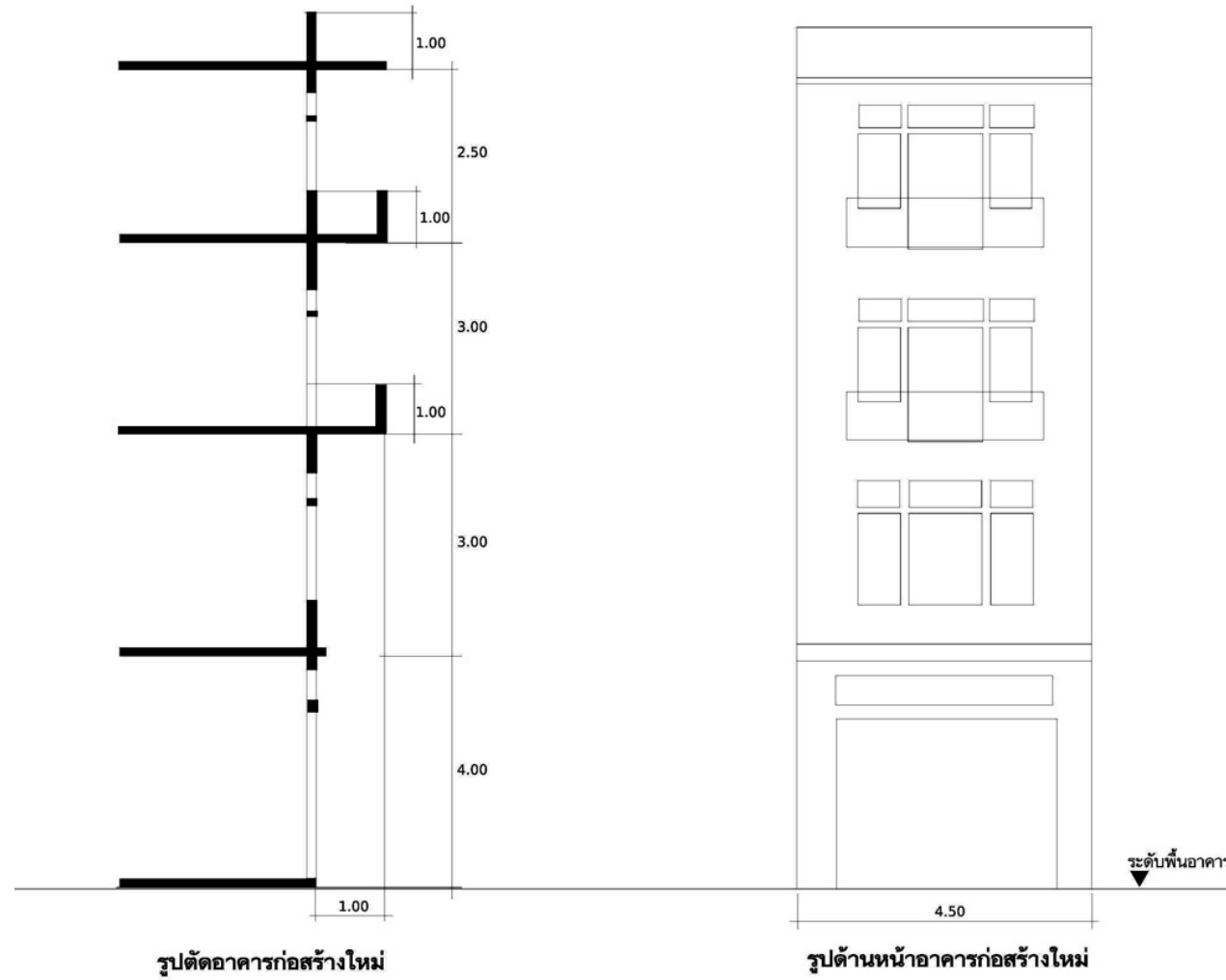
บริเวณพื้นที่ 5 กำหนดแนวมองจากถนนทรงสวัสดิ์ ไปสู่ม้าน้ำเจ้าพระยา และบริเวณหน้าศาลเจ้า แนว มองนี้จะต้องไม่มีสิ่งบดบังสายตาใดๆ ทั้งสิ้น ส่วน อาคารที่อยู่บนแนวมองที่เปิดเป็นร้านค้าสำหรับการ ท่องเที่ยว สามารถตั้งโต๊ะ และผ้าใบกันแดด หรือสิ่ง ก่อสร้างที่ไม่ถาวร สามารถเคลื่อนย้ายได้ ยื่นออกมา บริเวณด้านหน้าอาคารได้แต่ต้องไม่เกินระยะที่กำหนด เพื่อส่งเสริมบรรยากาศบนแนวมองให้มีชีวิตชีวา

ด้านการใช้สีในกฎหมายเมือง พื้นที่ 5 จะเน้นสีโทนขาว- เทาอ่อน และใช้สีประกอบโทนสีเหลืองผสมขาว เพื่อให้สื่อถึงธาตุประจำทิศตะวันตก และสื่อถึงมหามงคล ความหมายของภาพรวมของพื้นที่โครงการ



**5**  
**พื้นที่ 5**  
**แนวทางการออกแบบ :**

# รูปแบบอาคารสร้างใหม่



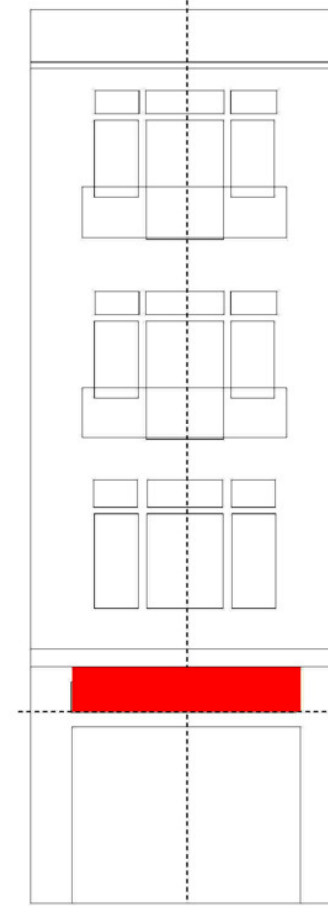
**ประตู-หน้าต่าง**  
 สัดส่วน และการเปิดช่องเปิดตามแนวทางที่กำหนด

**ผ้าใบกันแดด**  
 รูปแบบควรเป็นแบบที่ม้วน หรือพับเก็บได้ วัสดุเป็นผ้าใบ ไม่แนะนำให้ใช้วัสดุเป็นอลูมิเนียม

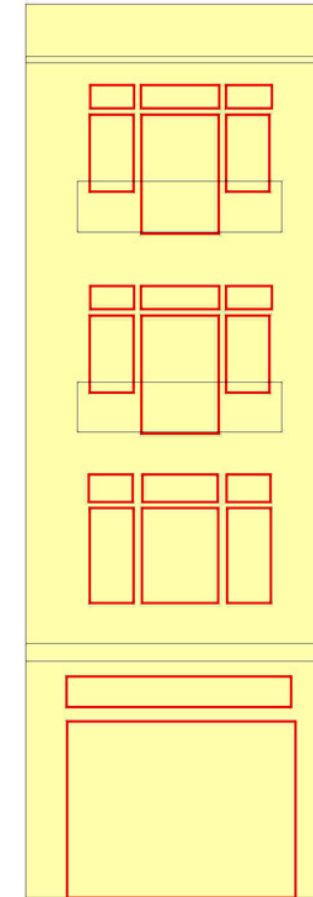
**ป้ายชื่อร้านค้า**  
 ขนาด: ขนาดพื้นที่ป้ายขนาดใหญ่สุด 2.00 ตารางเมตร ความยาวไม่เกินกรอบช่องลมประตู  
 ตำแหน่งการติดตั้ง: ติดตั้งเหนือแนวขอบล่างช่องลมขึ้นไป และอยู่ในแนวกึ่งกลางของอาคาร

**สีอาคาร**  
 สีพื้นอาคาร: สีโทนเหลืองผสมสีขาว ไม่ควรใช้สีมันวาว

**สีกรอบประตู-หน้าต่าง**: สีดทนมแดง

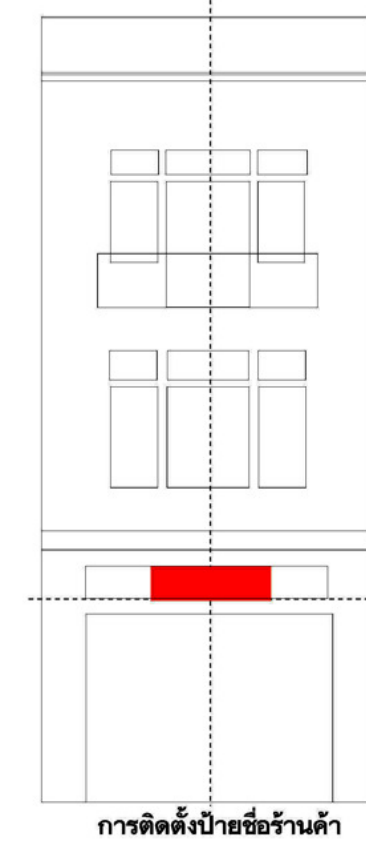
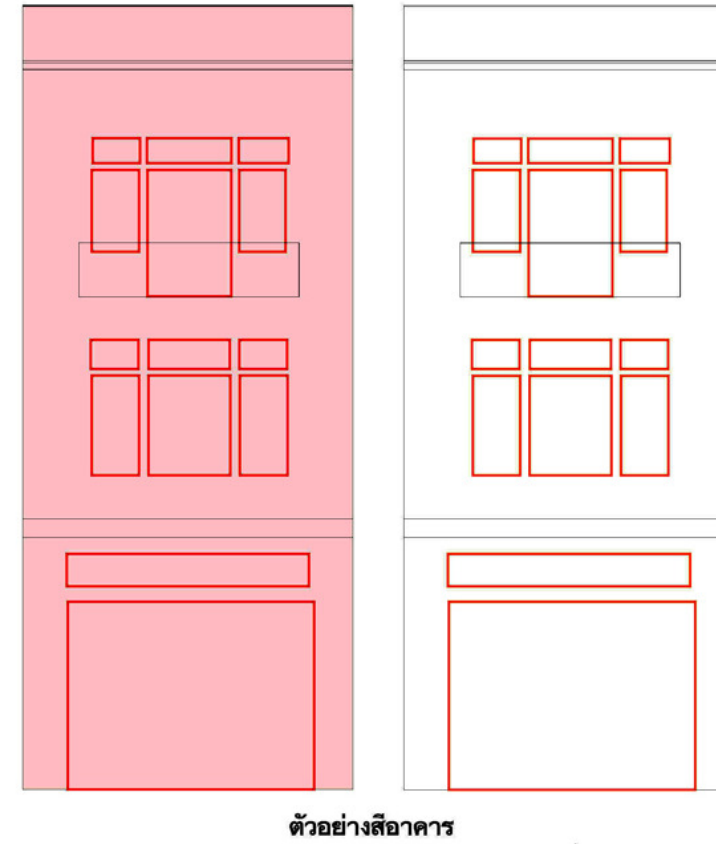
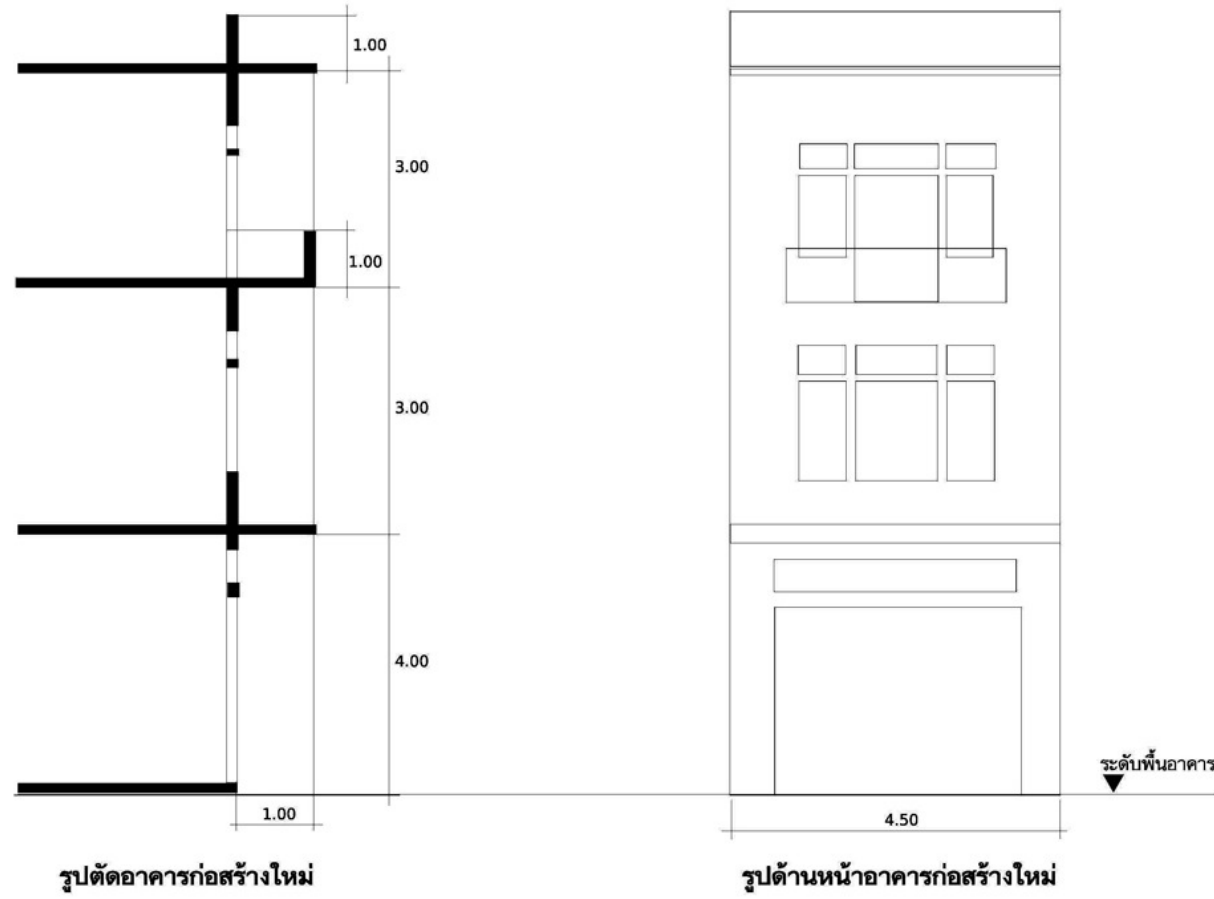


การติดตั้งป้ายชื่อร้านค้า



ตัวอย่างสีอาคาร

# รูปแบบอาคารสร้างใหม่



ประตู-หน้าต่าง  
สัดส่วน และการเปิดช่องเปิดตามแนวทางที่กำหนด

ผ้าใบกันแดด  
รูปแบบควรเป็นแบบที่ม้วน หรือพับเก็บได้ วัสดุเป็นผ้าใบ ไม่แนะนำให้ใช้วัสดุเป็นอลูมิเนียม

ป้ายชื่อร้านค้า  
ขนาด: ขนาดพื้นที่ป้ายขนาดใหญ่สุด 0.5 ตารางเมตร  
ตำแหน่งการติดตั้ง: ติดตั้งเหนือแนวขอบล่างช่องลมประตูขึ้นไป และอยู่ในแนวกึ่งกลางของอาคาร

สีอาคาร	พื้นที่ 7	พื้นที่ 8-9
สีพื้นอาคาร	สีโทนขาว หรือแดงผสมขาว และไม่ควรใช้สีมินวาว	สีโทนขาว หรือขาวผสมเหลือง และไม่ควรใช้สีมินวาว
สีกรอบประตู-หน้าต่าง	สีโทนแดง	สีโทนเหลือง

แนวทางการออกแบบ : พื้นที่ 7-8-9