



## ไฮเทคคดี

ผศ.ดร.พรชัย พัชรินทร์ตะนกุล

<http://DrPornchai.com>

 พรชัย พัชรินทร์ตะนกุล 

นักวิชาการอิสระ

อาจารย์พิเศษคณะศาสนาและปรัชญา มหาวิทยาลัยมหามกุฏราชวิทยาลัย

### ความเป็นหนึ่งของสรรพสิ่ง (1)

วิทยาศาสตร์ยุคใหม่ที่เป็นวิชาการมาจากโลกตะวันตก เป็นวิชาแห่งการแบ่งแยก โดยเฉพาะการแบ่งแยกจิตใจออกจากร่างกาย โดยถือว่าร่างกายมีจริง แต่จิตไม่มีจริงในตัวเอง หมายความว่าวิทยาศาสตร์มักจะไม่เชื่อว่าจิตเป็นสิ่งที่อยู่ต่างหากจากร่างกาย หากแต่จิตเกิดจากร่างกาย วิทยาศาสตร์จึงศึกษาจิตในฐานะที่เป็นส่วนหนึ่งของร่างกายหรือเป็นผลของร่างกาย หรือจิตเป็นการทำงานของร่างกายนั่นเอง การแบ่งแยกระหว่างจิตกับร่างกายเป็นส่วนหนึ่งของการแบ่งแยกระหว่างจิตกับวัตถุ หรือนามธรรมกับรูปธรรมโดยทั่วไป จนนำไปสู่การปฏิเสธความมีอยู่จริงแห่งจิตในหมู่นักวิทยาศาสตร์ส่วนใหญ่

นักวิทยาศาสตร์ที่มีชื่อคนสำคัญที่ปฏิเสธความมีอยู่จริงแห่งจิต หรืออย่างน้อยก็ปฏิเสธความเกี่ยวข้องอย่างเท่าเทียมกันระหว่างจิตกับวัตถุ หรือจิตกับร่างกาย ได้แก่เดสคาตส์ และนิวตัน โดยนักวิทยาศาสตร์สองคนนี้อ้างว่า จักรวาล (หรือธรรมชาติ) รวมทั้งทุกสิ่งทุกอย่างในจักรวาลมีสภาพความเป็นไปเช่นเดียวกับเครื่องจักร นั่นคือไม่มีจิตที่แท้จริงต่างหากจากเครื่องจักร หรือจิตเป็นส่วนหนึ่งของเครื่องจักร หรือจิตเป็นผลจากการทำงานของวัตถุนั่นเอง ความคิดเช่นนี้นำไปสู่ความเชื่อผิดๆว่า ถึงแม้สติปัญญาของมนุษย์ (จิต) จะเกิดจากวัตถุ แต่จิตก็เป็นสิ่งสูงส่งที่มีค่ายิ่งกว่าร่างกายและวัตถุธาตุทุกชนิดในจักรวาล จิตสามารถนำวัตถุมาใช้เป็นทาส และวัตถุมีหน้าที่รับใช้จิตแต่เพียงประการเดียวเท่านั้น

ความเชื่อทางวิทยาศาสตร์แบบตะวันตกเช่นนี้ นำไปสู่การแบ่งแยกระหว่างมนุษย์กับโลกภายนอก และนำไปสู่วิกฤตการณ์และมิคสัญญีมากมาย ดังตัวอย่างในระดับโลก เช่น การทำลายล้างสภาพแวดล้อม และการเปลี่ยนแปลงของภูมิอากาศ (หมายความว่า ถ้าเราเชื่อว่าเรามีความแปลกแยกจากธรรมชาตินอกตัวเรา เราก็จะไม่มีควมสนใจที่จะรักษาธรรมชาติไว้ให้มีสภาพสมบูรณ์ตลอดไป

ทั้งๆที่ความจริงธรรมชาติภายนอกตัวเราก็เป็นส่วนหนึ่งของตัวเรานั้นเอง) และตัวอย่างในระดับบุคคล เช่น ปัญหาสงครามและปัญหาสุขภาพ ซึ่งเรามักจะเข้าใจผิดคิดว่าปัญหาเหล่านี้เป็นสิ่งภายนอกที่มากระทำต่อเรา แต่ความจริงถ้าเราทราบว่ามนุษย์ทุกคนมีความเป็นหนึ่ง ไม่มีการแบ่งแยกจากกัน เราจะเห็นใจและช่วยเหลือซึ่งกันและกันมากขึ้น และทำให้สงครามเกิดได้ยากขึ้น นอกจากนี้ถ้าเราทราบว่าจิตใจและร่างกายของเรามีความเป็นหนึ่ง ไม่ได้แบ่งแยกจากกัน เราก็จะสนใจรักษาสุขภาพของเราจากมุมมองภายในมากขึ้น และทำให้เรามองเห็นบทบาทของจิตที่มีต่อสุขภาพทั้งของร่างกายและจิตใจได้อย่างชัดเจนขึ้น ซึ่งจะนำไปสู่การดูแลสุขภาพสุขภาพที่ได้ผลยิ่งขึ้น

ความจริงการมองโลกและจักรวาลที่มีความเป็นหนึ่งเช่นนี้ เป็นวิธีมองโลกของปรัชญาตะวันออกมาหลายพันปีแล้ว แต่เรามักหลงระเห็จกับวิทยาศาสตร์ของโลกตะวันตกที่เพิ่งจะเกิดขึ้นมาเพียงไม่กี่ร้อยปีเท่านั้น จึงมองไม่เห็นความเป็นหนึ่งของสรรพสิ่ง ปรัชญาตะวันออกเชื่อในความเป็นหนึ่ง (เอกภาพ) ของสรรพสิ่งที่ไม่มีการแบ่งแยก รวมทั้งจิตใจและร่างกายก็มีความเป็นหนึ่งด้วย จิตใจและร่างกายรวมกันเป็นตัวเรา

เมื่อไม่กี่ปีมานี้ วิทยาศาสตร์เพิ่งจะได้ค้นพบความจริงที่ทางโลกตะวันออกทราบมาหลายพันปีแล้วดังกล่าว นั่นคือวิทยาศาสตร์สาขาหนึ่ง ชื่อว่าควอนตัม ฟิสิกส์ (Quantum Physics) ได้ค้นพบว่าจักรวาลมีคุณสมบัติที่สำคัญที่สุด นั่นคือคุณสมบัติแห่งความเป็นหนึ่ง ทุกสิ่งในจักรวาลอยู่ร่วมกันโดยมีความสัมพันธ์เป็นโครงข่ายยึดโยงกันแบบใยแมงมุมที่มีขนาดกว้างใหญ่ไพศาลไม่สิ้นสุด นับตั้งแต่อณูภาคมูลฐานเม็ดเล็กที่สุด และเซลล์ที่เล็กที่สุดในสิ่งมีชีวิต ตลอดไปจนถึงดาวเคราะห์ที่มีขนาดใหญ่ที่สุด และสิ้นสุดที่กาแล็กซีขนาดยักษ์ใหญ่ ทุกสิ่งทุกอย่างในจักรวาลต่างส่งอิทธิพลถึงกันและกัน ในทำนองการเด็ดดอกไม้เพียงหนึ่งดอกก็อาจสามารถส่งแรงกระเทือนไปถึงดวงดาวได้ ซึ่งเป็นไปตามทฤษฎีบทของเบลล์ (Bell's Theorem) ทฤษฎีบทนี้กล่าวว่าสรรพสิ่งในจักรวาลล้วนมีความเกี่ยวข้องสัมพันธ์กัน ไม่ว่าจะเกิดอะไรขึ้นกับสิ่งใดสิ่งหนึ่งย่อมมีผลกระทบกระเทือนไปยังสิ่งอื่นทุกสิ่งด้วย เหตุการณ์เปลี่ยนแปลงใดๆที่เกิดขึ้นกับส่วนเล็กส่วนน้อยของจักรวาล ย่อมมีผลไปถึงทั่วทุกส่วนของจักรวาล เพียงแต่บางที่การเปลี่ยนแปลงนี้อาจเป็นเพียงเล็กน้อยจนเราไม่สามารถสังเกตเห็นได้

สำหรับในตัวมนุษย์นั้น ปัจจุบันวิทยาศาสตร์สามารถพิสูจน์ได้แล้วว่าร่างกายและจิตใจของมนุษย์ก็มีความเป็นหนึ่งเช่นเดียวกับจักรวาลด้วย นั่นคือเราจะไม่สามารถแยกจิตใจออกจากร่างกายได้ ทั้งสองสิ่งนี้ซึ่งรวมกันเรียกว่า "ตัวเรา" จะต้องอยู่ร่วมกันและทำงานเคียงข้างกันตลอดไป เราจึงจะเป็นมนุษย์ที่สมบูรณ์ ซึ่งจากประสบการณ์เราก็อาจสัมผัสกับความเป็นหนึ่งนี้ได้จริงๆ และทำให้เราเห็นอย่างชัดเจนว่า ปัญหาสำคัญของโลกในปัจจุบันไม่อาจแก้ไขได้ด้วยมุมมองปัญหาจากมุมมองภายนอกร่างกายแต่เพียงด้านเดียว คำตอบที่ถูกต้องแท้จริงและยั่งยืนจะต้องมาจากภายในร่างกาย

และจิตใจของเรา ถ้าเราต้องการเปลี่ยนแปลงโลกภายนอก (เพื่อแก้ปัญหาของโลก) เราจะต้องเริ่มต้นที่ การเปลี่ยนแปลงจิตใจ หรือเปลี่ยนแปลงวิถีคิดของเราก่อน

### พื้นฐานของสรรพสิ่งในจักรวาล

บุคคลสำคัญผู้หนึ่งที่มีประสบการณ์ของความเป็นหนึ่งของจักรวาลดังกล่าว คือนักบินอวกาศ ชื่อ เอ็ดการ์ มิทเชลล์ มิทเชลล์ได้บินไปยังดวงจันทร์ด้วยยานอวกาศอะพอลโล 14 ในฐานะที่เป็นส่วนหนึ่งของโครงการทางวิทยาศาสตร์และเทคโนโลยีขั้นสูงที่ออกแบบเพื่อการสำรวจอวกาศนอกโลก โดยเฉพาะ มิทเชลล์เป็นนักวิทยาศาสตร์และวิศวกรที่ไม่เชื่ออะไรง่ายๆโดยปราศจากการพิสูจน์ไม่ว่าแม้กระทั่งความรู้สึกของตนเอง แต่ในขณะที่เขาเสร็จสิ้นภารกิจจากการเดินทางสำรวจบนดวงจันทร์และกำลังบินกลับสู่โลกนั้น มิทเชลล์ได้มองมายังโลกลูกสีฟ้าอันสดใสงดงามที่ลอยล่องอยู่ในท่ามกลางอวกาศอันมืดมิด และได้เกิดประสบการณ์บันดาลใจขึ้นลึกๆที่ทำให้เขาได้สัมผัสกับความเป็นหนึ่งแห่งจักรวาลอย่างรุนแรง และได้รู้แจ้งโดยปราศจากข้อสงสัยว่า **โลกเป็นส่วนหนึ่งของระบบที่มีชีวิต ซึ่งเป็นระบบที่รวมทุกสิ่ง ระบบดังกล่าวนี้คือจักรวาลแห่งจิต** ที่มนุษย์ทุกรูปทุกนามมีส่วนร่วมอยู่ด้วยกันทั้งหมด ประสบการณ์นี้ทำให้มิทเชลล์เกิดความตระหนักอย่างชัดเจนว่า **ภารกิจที่สำคัญที่สุดสำหรับมนุษยชาติในยุคปัจจุบันและยุคอนาคตต่อไป ไม่ใช่การออกไปสำรวจอวกาศ หรือสถานที่อื่นใดที่อยู่ภายนอกตัวเรา แต่อยู่ที่การเข้าใจร่างกายและจิตใจของเราเอง**

การศึกษาในเรื่องตัวตนของมนุษย์และจักรวาลประกอบด้วยข้อมูลสองด้าน **ด้านที่หนึ่ง** เป็นการศึกษาเชิงวัตถุซึ่งก็คือร่างกายและวัตถุทุกชนิดที่อยู่ภายนอกร่างกาย โดยใช้วิธีการศึกษาแบบภาววิสัย (objective) ซึ่งหมายถึงการใช้เครื่องมือและเทคนิควิธีทางวิทยาศาสตร์ในการวัด และการใช้ประสาทสัมผัส เช่น ตา และหู ในการ “สัมผัสและพิสูจน์” ข้อมูลต่างๆ **ด้านที่สอง** เป็นการศึกษาเชิงจิตใจ ทั้งจิตใจของคนและของสิ่งมีชีวิตต่างๆ โดยใช้วิธีการศึกษาแบบอัตวิสัย (subjective) ซึ่งหมายถึงการใช้ความรู้สึกและการพิจารณาภายในจิตใจ เพื่อ “สัมผัสและพิสูจน์” ข้อมูลต่างๆที่เกี่ยวข้อง เราจะต้องใช้วิธีการศึกษาทั้งสองด้านนี้จึงจะเข้าถึงประสบการณ์ทุกชนิดของจักรวาล

### ทุกสิ่งสรรพสิ่งที่จิต

ปัญหาและทางแก้ปัญหาทุกชนิดในโลกไม่ได้มาจากภายนอกตัวเรา แต่มาจากภายในตัวเรา หรือภายในจิตใจของเราเอง **ทุกสิ่งสรรพสิ่งที่จิตซึ่งเป็นองค์ประกอบพื้นฐานของสรรพสิ่งในจักรวาล** จิตไม่ได้หมายถึงเฉพาะความคิดเท่านั้น แต่รวมทั้งความรู้สึกที่เป็นสุข เป็นทุกข์ ฯลฯ ความระลึกได้ ความจำ และอื่นๆอีกมากมายที่เป็นคุณสมบัติของจิต (เจตสิก) อย่างไรก็ตามขณะนี้เรายังไม่ทราบว่ามีจิตเริ่มเกิดขึ้นในจักรวาลได้อย่างไร และทำไมต้องมีจิตอยู่ในจักรวาล แต่จิตมีอยู่จริงและเป็นเหมือนกับปรากฏการณ์อื่นๆในจักรวาลที่อธิบายไม่ได้ เช่น แรงดึงดูด ซึ่งเราก็ไม่ทราบว่าแรงดึงดูด

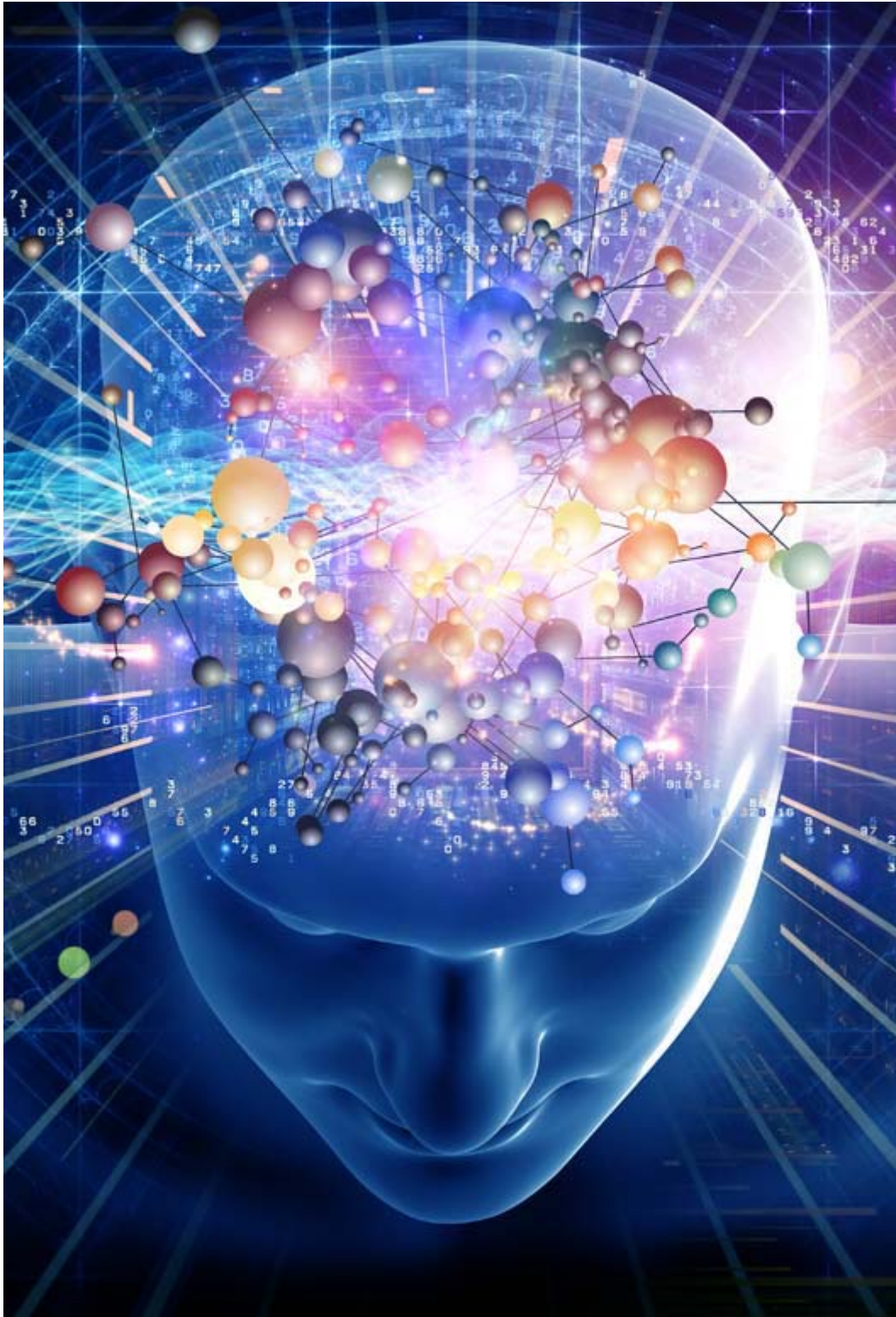
ระหว่างวัตถุต่างๆเกิดขึ้นได้อย่างไร และมีแรงดึงดูดไว้ทำไม เพียงแต่เรารู้ว่าแรงดึงดูดเป็นสิ่งที่มียุ่จริงอย่างแน่นอน และเรายังสามารถอธิบายการทำงานของแรงนี้ได้ ในทำนองเดียวกัน เราก็รู้้อย่างแน่นอนว่าจิตมียุ่จริง และอาจอธิบายการทำงานของจิตได้ เช่น เราอาจอธิบายว่าจิตเป็นกระบวนการ (process) ชนิดหนึ่ง ซึ่งมีอยู่ในตัวมนุษย์และสัตว์ และอาจจะมีอยู่ในสิ่งอื่นๆที่ไม่มีชีวิตด้วย ซึ่งก็คงจะไม่ผิดนัก กระบวนการนี้ทำให้เราสามารถรู้สึกตัว สามารถพิจารณาตัวเอง และสามารถแก้ไขเปลี่ยนแปลงตัวเองได้

จิตมีหลายระดับ เช่น ร่างกายของเราทำงานด้วยจิตไร้สำนึกหรือภวังคจิต ทำให้ร่างกายสามารถทำงานได้ตลอดเวลาโดยเราไม่รู้สึกรู้ตัว เช่น การควบคุมอุณหภูมิของร่างกายไม่ให้หนาวหรือร้อนเกินไป และการต่อสู้กับจุลชีพวันหรือเชื้อโรคที่แปลกปลอมเข้าสู่ร่างกาย เป็นต้น จิตในระดับที่สูงขึ้นกว่าจิตไร้สำนึกคือจิตที่ทำงานโดยเรารู้ตัว เช่น ในกรณีของการต่อสู้กับเชื้อโรค เมื่อเรารู้ตัวว่าเราเป็นโรค เราก็อาจจะแสดงเจตนาความตั้งใจในการรักษาร่างกายและจิตของเรา ซึ่งอาจจะเป็นเจตนาที่จะใช้อำนาจจิตหรืออำนาจของการแพทย์ทางวัตถุก็ได้ นอกจากนี้การใช้ประสาทสัมผัสต่างๆ เช่น การเห็น การได้ยิน ฯลฯ ก็จัดเป็นการทำงานของจิตที่รู้ตัวหรือรู้สำนึกอีกด้วย

ธรรมชาติเป็นสิ่งที่มีความรู้สึกในตัวเอง แสดงว่าธรรมชาติมีจิตหรือเป็นจิตในระดับหนึ่ง ซึ่งเห็นได้จากการที่ธรรมชาติมีการทบทวนและปรับปรุงแก้ไขตัวเองอยู่เสมอ สิ่งมีชีวิตทั้งหลายโดยภาพรวมจะมี “จิต” ที่อยู่ในสภาพยืดหยุ่นและมีเป้าหมาย นอกจากนี้ **สิ่งต่างๆในธรรมชาติทั้งหมดที่มีชีวิตและไม่มีชีวิตจะมี “ความหมาย” ซึ่งแสดงว่าเป็นสิ่งที่มีความหมาย หมายความว่าเราสามารถบอกได้ว่าสิ่งนั้นสิ่งนี้เป็นอะไร เป็นอย่างไร เป็นทำไม และมีไว้เพื่ออะไร ฯลฯ ซึ่งแสดงถึง “จิต” ระดับต่ำขั้นพื้นฐานที่ลึกซึ้งมาก จิตในระดับลึกนี้เองเป็นฐานที่ทำให้กำเนิดแก๊ตและชีวิตของคน สัตว์ และพืชทุกชนิดในจักรวาล ความรู้เช่นนี้ทำให้เราบังเกิดความบังงดาลใจ ความอัศจรรย์ใจ และความเคารพต่อธรรมชาติของสรรพสิ่ง ซึ่งเป็นธรรมชาติที่ “ชาญฉลาด” มาก และเป็นธรรมชาติที่มักจะไม่เป็นปัญหาสำหรับมนุษย์ ยกเว้นมนุษย์จะสร้างปัญหาเสียเอง ด้วยการแทรกแซงการทำงานของธรรมชาติอย่างรู้เท่าไม่ถึงการณ์**

(อ่านต่อฉบับหน้า)

%%%%%%%%%



มนุษย์มีความเป็นหนึ่งเดียวกับจักรวาล

%%%%%%%%%

ความเป็นหนึ่งของสรรพสิ่ง (1)

ศศ.ดร.พรชัย พัชรินทร์ตะกุล

มงคลมิติไฮเทคคือความเป็นหนึ่งของสรรพสิ่ง (1)