

บทนำ

ความเป็นมาของโครงการ

ก. หลักการและเหตุผล

จากการที่เทศบาลตำบลอัมพวา จังหวัดสมุทรสงคราม ได้รับแจ้งจากสำนักนโยบายและแผนทรัพยากรธรรมชาติและสิ่งแวดล้อม กระทรวงทรัพยากรธรรมชาติและสิ่งแวดล้อม ว่าคณะอนุกรรมการเฉพาะกิจเพื่อการอนุรักษ์และพัฒนาสภาพแวดล้อมแม่น้ำ คู คลอง ได้คัดเลือก “คลองอัมพวา” เข้าอยู่ในโครงการนำร่องเพื่อการอนุรักษ์และพัฒนาสภาพแวดล้อมแม่น้ำ คู คลอง โดยเห็นว่า คลองอัมพวา และชุมชนริมคลอง มีความสำคัญทางประวัติศาสตร์และโบราณคดีเกี่ยวข้องกับต้นราชวงศ์จักรี มีประเพณีวัฒนธรรมสืบทอดจากคนรุ่นเก่า มีชุมชนริมน้ำที่เคยมีความรุ่งเรือง มีเอกลักษณ์ทางวัฒนธรรมและสถาปัตยกรรม ระบบนิเวศคลองอัมพวายังคงสภาพธรรมชาติ คุณภาพน้ำอยู่ในเกณฑ์ดี มีความสมบูรณ์ทางธรรมชาติ ประกอบกับมีกลุ่มประชาคมที่ให้ความสนใจและมีความเข้มแข็งพร้อมที่จะเป็นแกนนำในการอนุรักษ์และพัฒนาสภาพแวดล้อมของคลองอัมพวา ให้คงอยู่ต่อไป

ในการนี้ เทศบาลตำบลอัมพวา ได้กำหนดแผนการดำเนินงานโครงการนำร่องเพื่อการอนุรักษ์และพัฒนาสภาพแวดล้อมคลองอัมพวา ปีงบประมาณ 2545 ให้สอดคล้องกับการสนับสนุนงบประมาณจากรัฐบาล เพื่อเป็นกรอบการดำเนินงาน ประสานงานกับหน่วยงานที่เกี่ยวข้อง ทั้งส่วนกลาง ภาครัฐ ภาคเอกชนและประชาชน และเห็นว่าจำเป็นต้องมีการศึกษาเพื่อกำหนดระเบียบข้อบังคับในการใช้ประโยชน์คลอง การใช้ที่ดินริมฝั่ง และจัดทำแนวทางการพัฒนาและส่งเสริมการท่องเที่ยวเชิงอนุรักษ์ เพื่อเกิดผลดีแก่การอนุรักษ์และพัฒนาสภาพแวดล้อมคลองอัมพวาอย่างจริงจัง จึงได้มอบหมายให้คณะสถาปัตยกรรมศาสตร์ จุฬาลงกรณ์มหาวิทยาลัย เป็นผู้รับผิดชอบในการดำเนินงานดังกล่าว

ข. วัตถุประสงค์

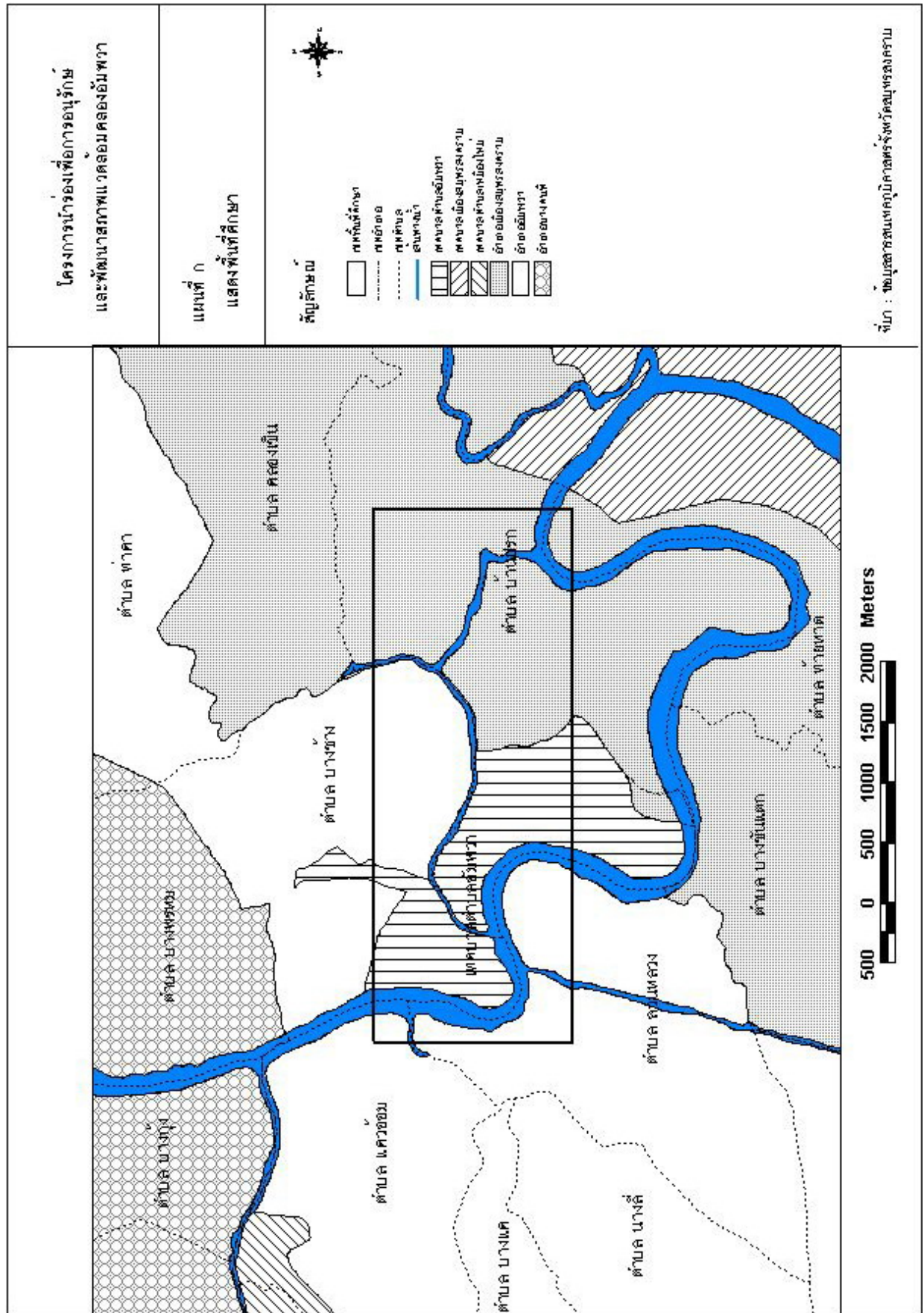
เพื่อให้ประชาชนริมฝั่งคลองมีความรู้ ความตระหนัก และมีส่วนร่วมในการกำหนดทิศทางและการปฏิบัติในการดูแลรักษาคลอง และอนุรักษ์สภาพแวดล้อม ระบบนิเวศธรรมชาติ วัฒนธรรม วิถีชีวิต ชุมชนดั้งเดิมที่เป็นเอกลักษณ์ของคลองอัมพวา

ค. พื้นที่ศึกษา

เริ่มจากปากคลองที่เชื่อมกับแม่น้ำแม่กลองบริเวณตลาดอัมพวา ไปตามคลองอัมพวาเชื่อมแม่น้ำแม่กลองทางด้านทิศตะวันออก ระยะทางประมาณ 3 กิโลเมตร (แผนที่ ก)

ง. กิจกรรมการดำเนินงาน

- 1) รวบรวมข้อมูล และศึกษาวิเคราะห์ เพื่อกำหนดระเบียบข้อบังคับในการใช้ประโยชน์ คลองและการใช้ที่ดินริมฝั่ง โดยมีการประสานแผน สำรวจ ทบทวน และวิเคราะห์ข้อมูล ต่างๆ เช่น แผนงานและโครงการของภาครัฐและเอกชน การใช้ที่ดิน สาธารณูปโภค สาธารณูปการ รวมทั้งข้อกฎหมายระเบียบที่เกี่ยวข้อง เพื่อดำเนินการจัดทำ ข้อบัญญัติท้องถิ่นในการกำกับดูแล และควบคุมการใช้ประโยชน์จากคลอง และการใช้ ที่ดินริมฝั่งและจัดทำกรอบแนวทางการอนุรักษ์พัฒนาคลองและชุมชนคลองอัมพวา
- 2) จัดประชุมเชิงปฏิบัติการเพื่อร่วมกันประสานแผนการดำเนินงานของหน่วยงานต่างๆ และ ขอรับความคิดเห็นและข้อเสนอแนะ
- 3) จัดประชุมเสวนาข้อตกลงร่วมกันในการปรับปรุงแก้ไขข้อบัญญัติท้องถิ่น และกรอบแนว ทางการอนุรักษ์และพัฒนาคลองอัมพวา
- 4) จัดทำแนวทางการพัฒนาและส่งเสริมการท่องเที่ยวเชิงอนุรักษ์
- 5) จัดประชุมสัมมนาผู้ทรงคุณวุฒิ ผู้นำชุมชน และหน่วยงานที่เกี่ยวข้อง เพื่อวางแผนกำหนด แนวทางการพัฒนาการส่งเสริมการท่องเที่ยวเชิงอนุรักษ์

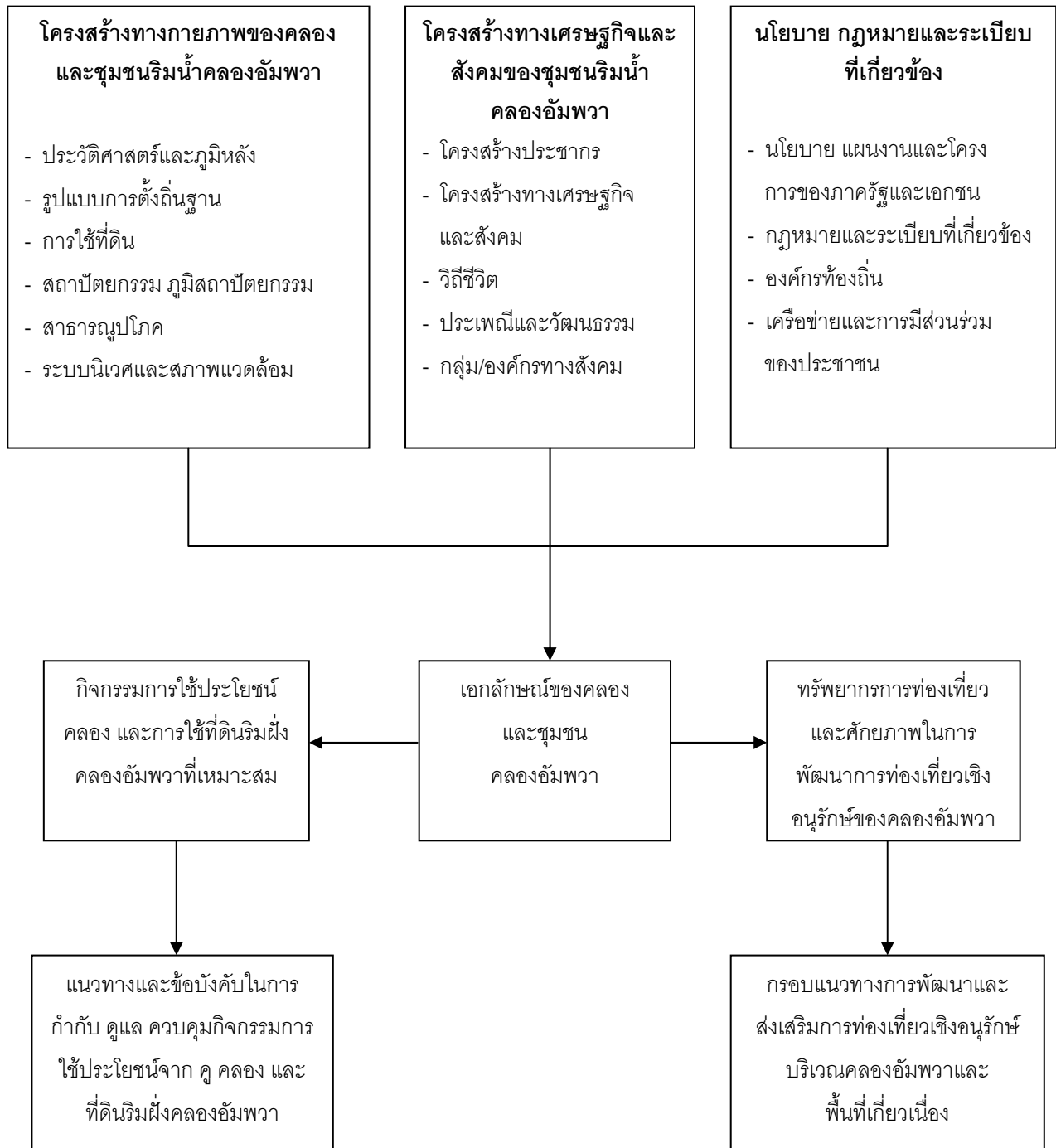


จ. ขั้นตอนและวิธีการดำเนินงาน

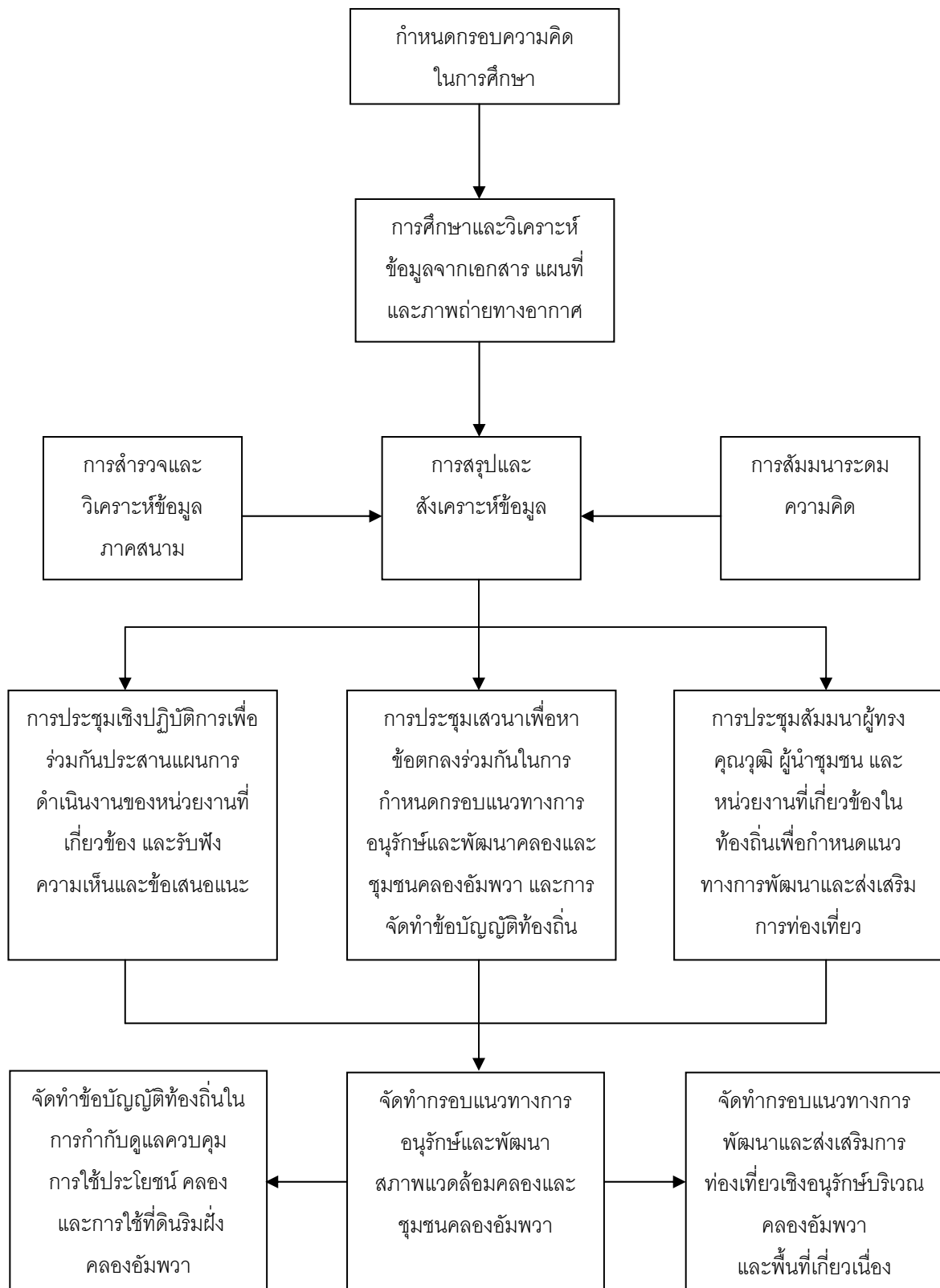
คณะผู้วิจัยได้กำหนดกรอบความคิดหลักในการศึกษา เพื่อจัดทำกรอบแนวทางการอนุรักษ์และพัฒนาคลองและชุมชนริมคลองอัมพวา การกำหนดระเบียบข้อบังคับในการใช้ประโยชน์ลำคลอง และการใช้ที่ดินริมฝั่งคลอง รวมถึงการจัดทำกรอบการพัฒนาและส่งเสริมการท่องเที่ยวเชิงอนุรักษ์คลองอัมพวา ดังแผนภูมิ ก โดยการศึกษาค้นคว้าโครงสร้างทางกายภาพของคลอง และชุมชนริมลำคลองอัมพวา ได้แก่ ระบบนิเวศ สภาพแวดล้อมธรรมชาติ รูปแบบการตั้งถิ่นฐาน การใช้ที่ดิน ฯลฯ การศึกษาค้นคว้าทางเศรษฐกิจและสังคมของชุมชนริมคลองอัมพวา ได้แก่ ประวัติศาสตร์และภูมิหลังชุมชน โครงสร้างประชากร เศรษฐกิจ วิถีชีวิต ฯลฯ และการศึกษาด้านนโยบายและระเบียบที่เกี่ยวข้อง ได้แก่ นโยบายแผนงาน และโครงการของภาครัฐและเอกชน กฎหมายและระเบียบที่เกี่ยวข้อง องค์การท้องถิ่น เครือข่ายประชาชน และการมีส่วนร่วมของประชาชน การวิเคราะห์เอกลักษณ์ของคลองและชุมชนริมลำคลองอัมพวา การศึกษาศักยภาพและข้อจำกัดของการพัฒนาการท่องเที่ยว เพื่อนำไปสู่การกำหนดยุทธศาสตร์และแนวทางการอนุรักษ์และพัฒนาคลองและชุมชนริมคลองอัมพวา การกำหนดระเบียบข้อบังคับ และการจัดทำข้อบัญญัติท้องถิ่นในการควบคุมการใช้ที่ดินริมฝั่งคลอง และการจัดทำแนวทางการพัฒนาและส่งเสริมการท่องเที่ยวเชิงอนุรักษ์บริเวณคลองอัมพวาและพื้นที่เกี่ยวเนื่องที่เหมาะสม

ทั้งนี้ การศึกษาประกอบด้วยขั้นตอนหลัก ดังนี้ (แผนภูมิ ก และ ข)

- 1) กำหนดกรอบความคิดในการศึกษา
- 2) ศึกษาและวิเคราะห์ข้อมูลจากเอกสาร แผนที่ และภาพถ่ายทางอากาศ
- 3) สัมภาษณ์และวิเคราะห์ข้อมูลภาคสนาม
- 4) จัดประชุมเชิงปฏิบัติการ ร่วมกันประสานแผนการดำเนินงานของหน่วยงานที่เกี่ยวข้อง และรับฟังความคิดเห็นและข้อเสนอแนะ เพื่อกำหนดระเบียบการใช้ประโยชน์ลำคลองและพื้นที่ริมฝั่ง กรอบแนวทางการอนุรักษ์และพัฒนาคลองและชุมชนริมลำ และแนวทางการพัฒนาการท่องเที่ยวเชิงอนุรักษ์
- 5) จัดทำร่างข้อบัญญัติ ระเบียบควบคุมกิจกรรมการใช้ประโยชน์จากคู คลอง และการใช้ที่ดินริมฝั่งคลองอัมพวา
- 6) จัดทำกรอบแนวทางการอนุรักษ์และพัฒนาคลองและชุมชนริมลำคลองอัมพวา



แผนภูมิ ก กรอบแนวคิดในการศึกษา



แผนภูมิ ข ขั้นตอนการดำเนินงาน

จ. ผลที่คาดว่าจะได้รับ

- 1) มีแนวทางและระเบียบข้อบังคับ เกี่ยวกับการใช้ประโยชน์คลอง และการใช้ที่ดินริมฝั่งคลอง ที่ชัดเจน สอดคล้องกับการอนุรักษ์คลองอัมพวา
- 2) มีกรอบแนวทางการอนุรักษ์และพัฒนาคลองและชุมชนริมคลอง และแนวทางการส่งเสริมการท่องเที่ยวเชิงอนุรักษ์ที่ชัดเจนเป็นที่ยอมรับของประชาชน สามารถนำไปสู่การปฏิบัติ อย่างได้ผล